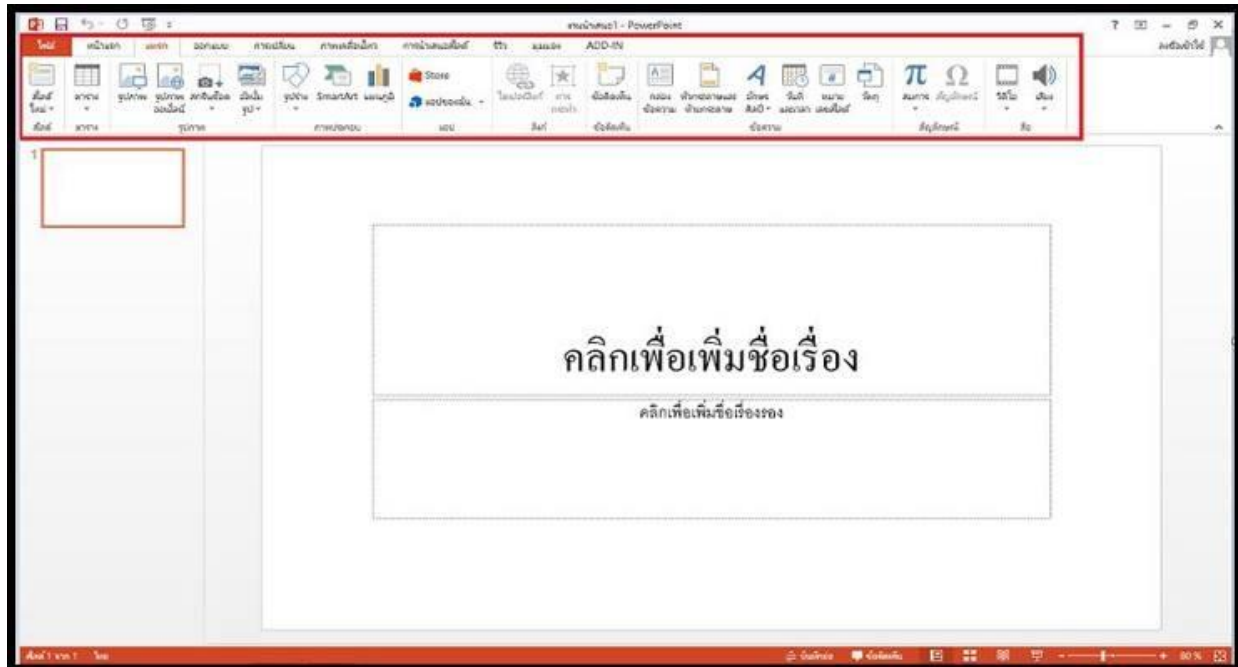


การแทรกตาราง

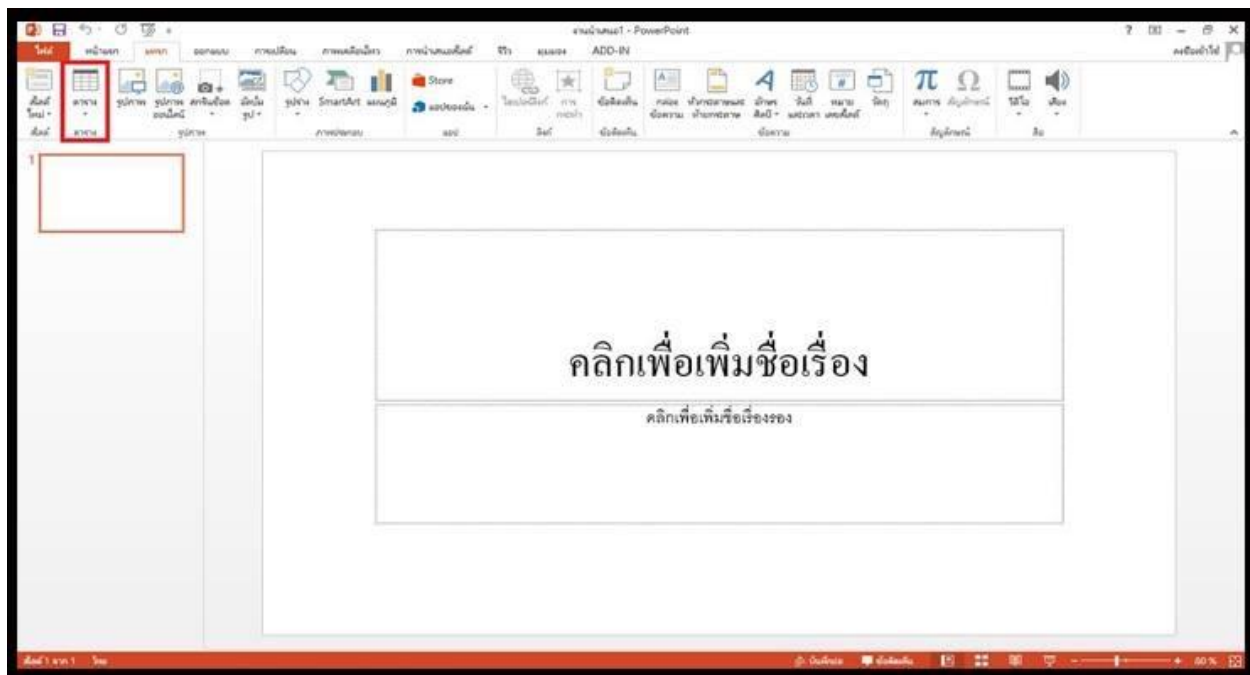
การสร้างตารางบนสไลด์

ตารางคือการแทรกหรือวาดตารางลงในสไลด์ เพื่อช่วยให้แสดงข้อมูลอย่างเป็นระเบียบ และทำให้อ่านแยกแยะข้อมูลที่แตกต่างกันได้ชัดเจนโดยมีวิธีการดังนี้

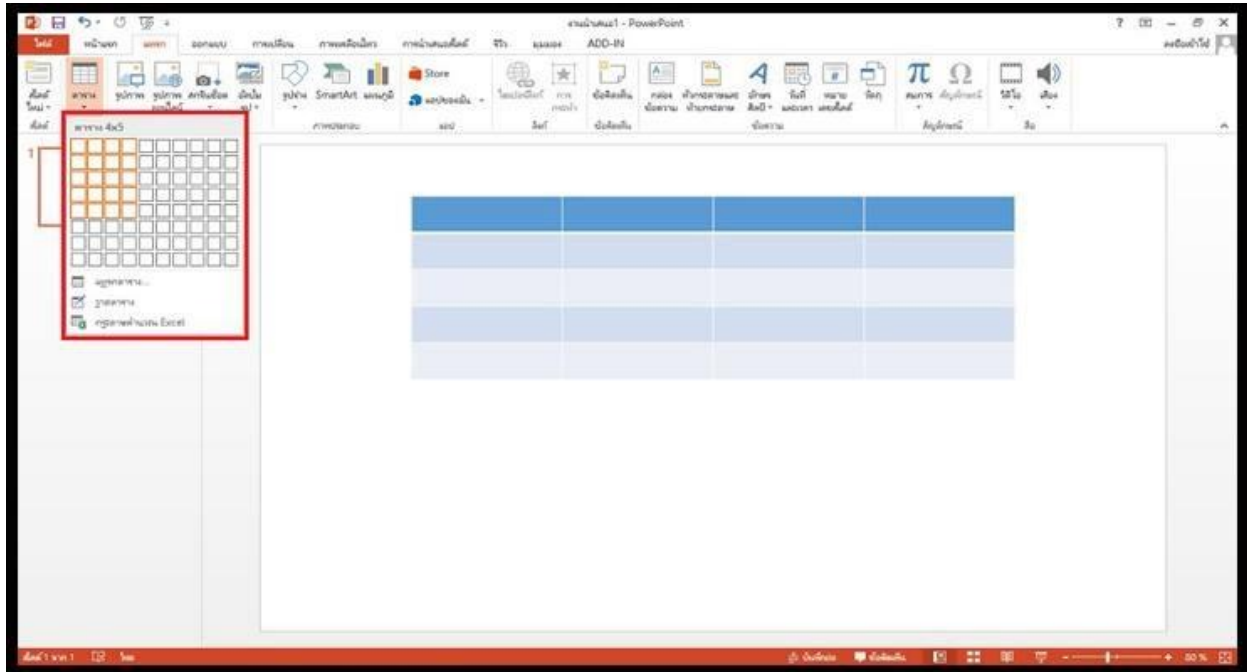
1. คลิกแท็บ แทรก



2. คลิกปุ่ม ตาราง



3. เลือกจำนวนคอลัมน์และแถว



4. เมื่อกำหนดจำนวนที่เลือกคอลัมน์และแถวจะปรากฏบนสไลด์

