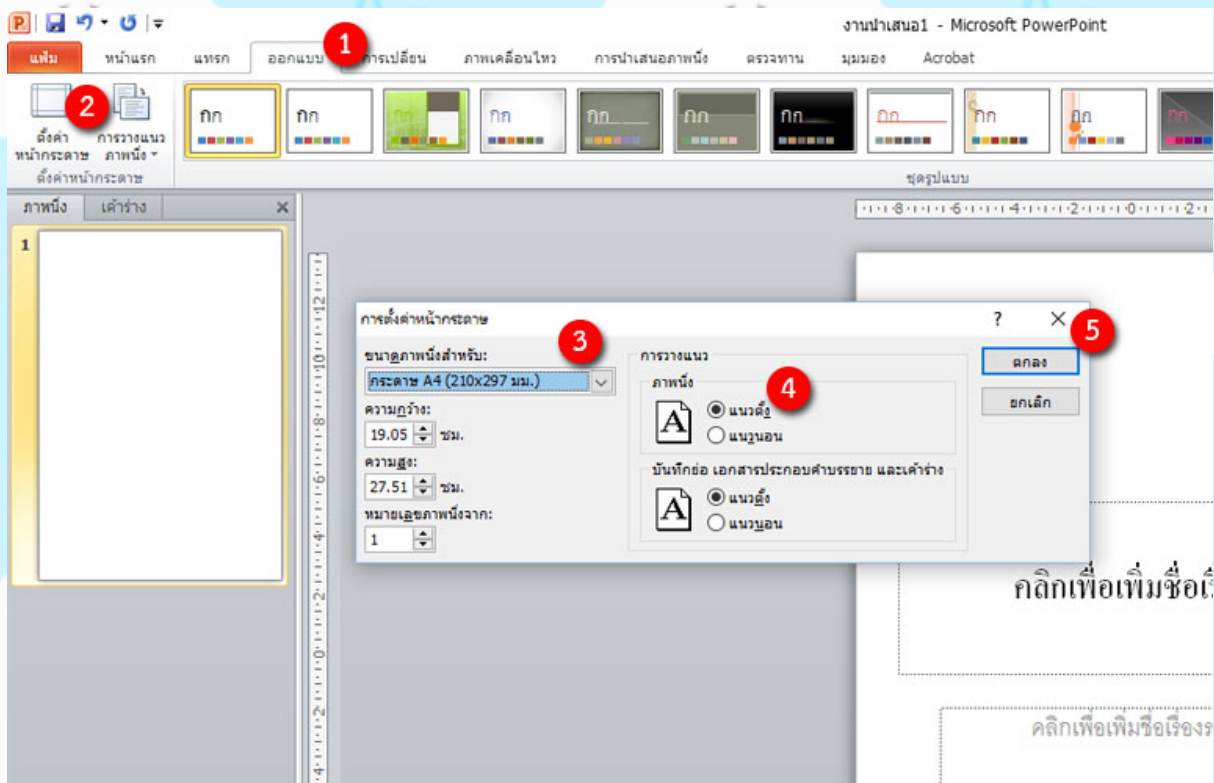


# เรื่อง การสร้าง Infographic จากโปรแกรมสร้างงานนำเสนอ แผนการจัดการเรียนรู้ที่ 18

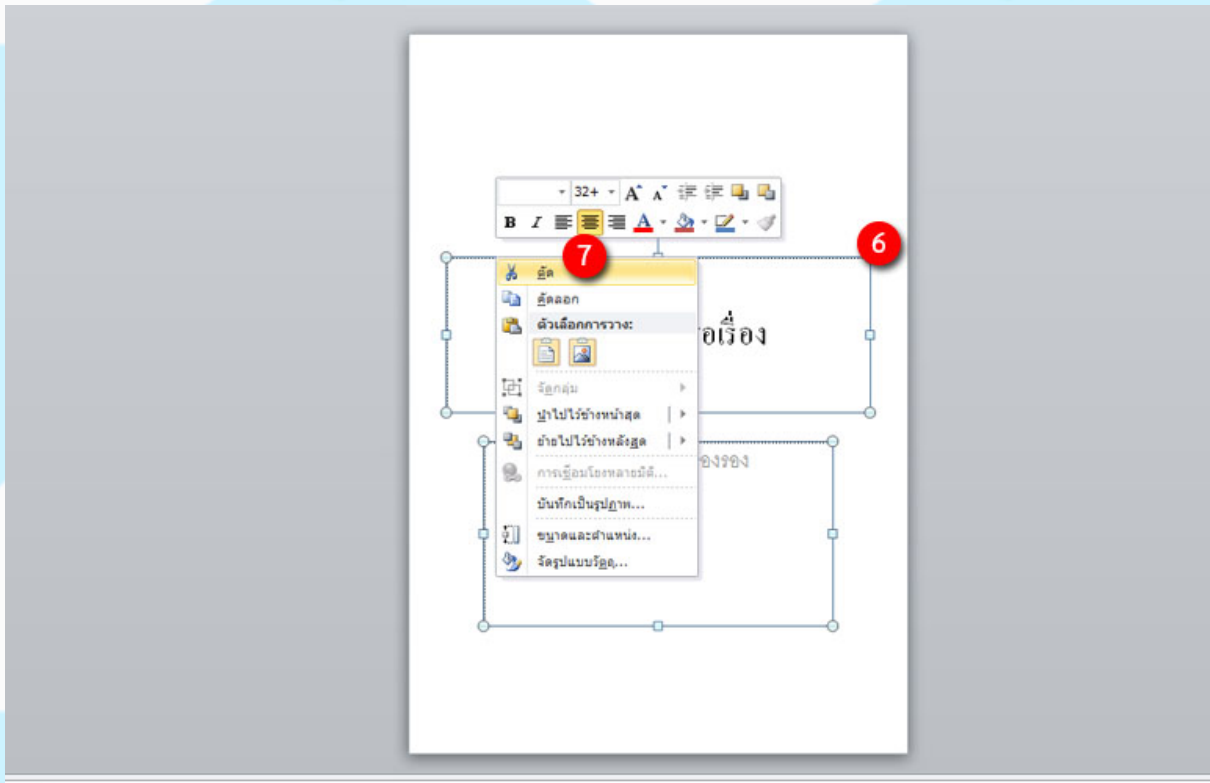
## 1. การเตรียมข้อมูลก่อนการสร้าง Infographic

1. คลิกที่เมนูบาร์ ออกแบบ
2. เลือก Ribbon ตั้งค่าหน้ากระดาษ
3. ขนาดภาพนิ่งสำหรับ ให้ตั้งค่าเป็น กระดาษ A4 (210x297 มม.)
4. การวางแนว ภาพนิ่ง คลิกปุ่ม แนวตั้ง
5. คลิกปุ่ม ตกลง



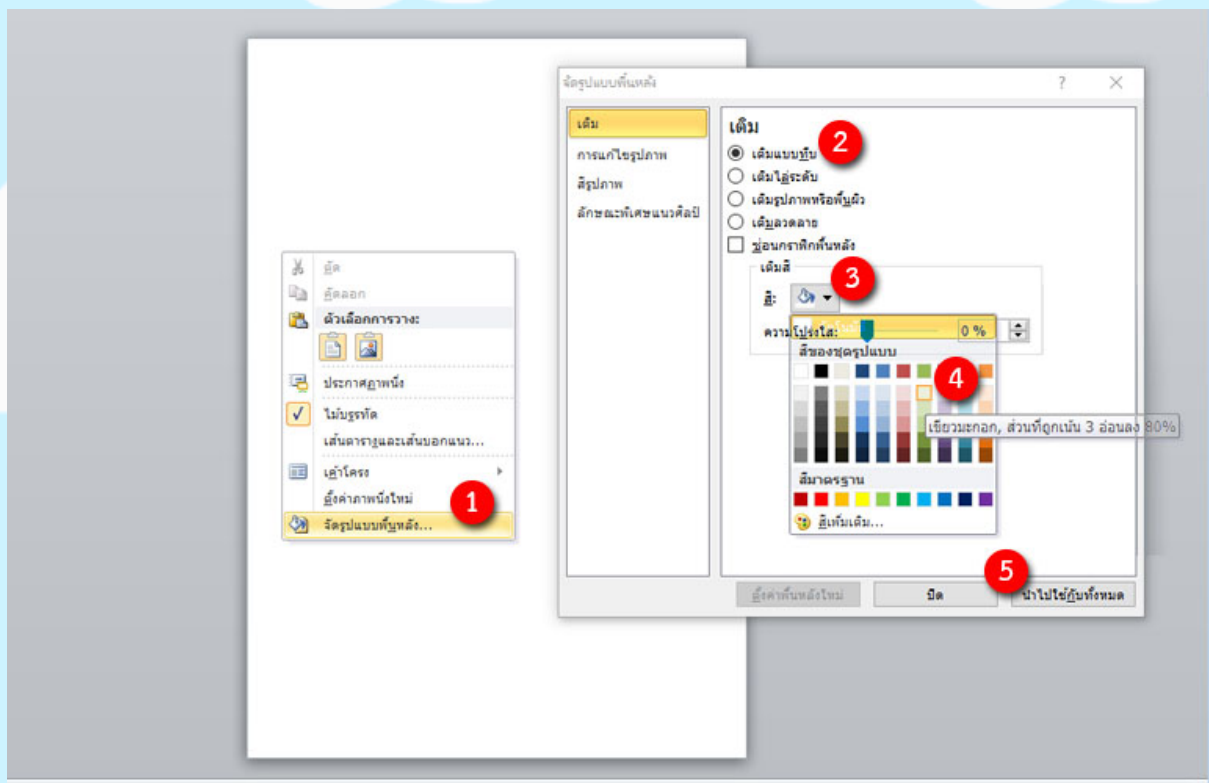
6. คลิกเมาส์ขวา ที่เส้น คลิกเพื่อเพิ่มชื่อเรื่องและคลิกเพื่อเพิ่มชื่อเรื่องรอง

7. คลิก ตัด หรือ กดปุ่ม Del ที่แป้นพิมพ์



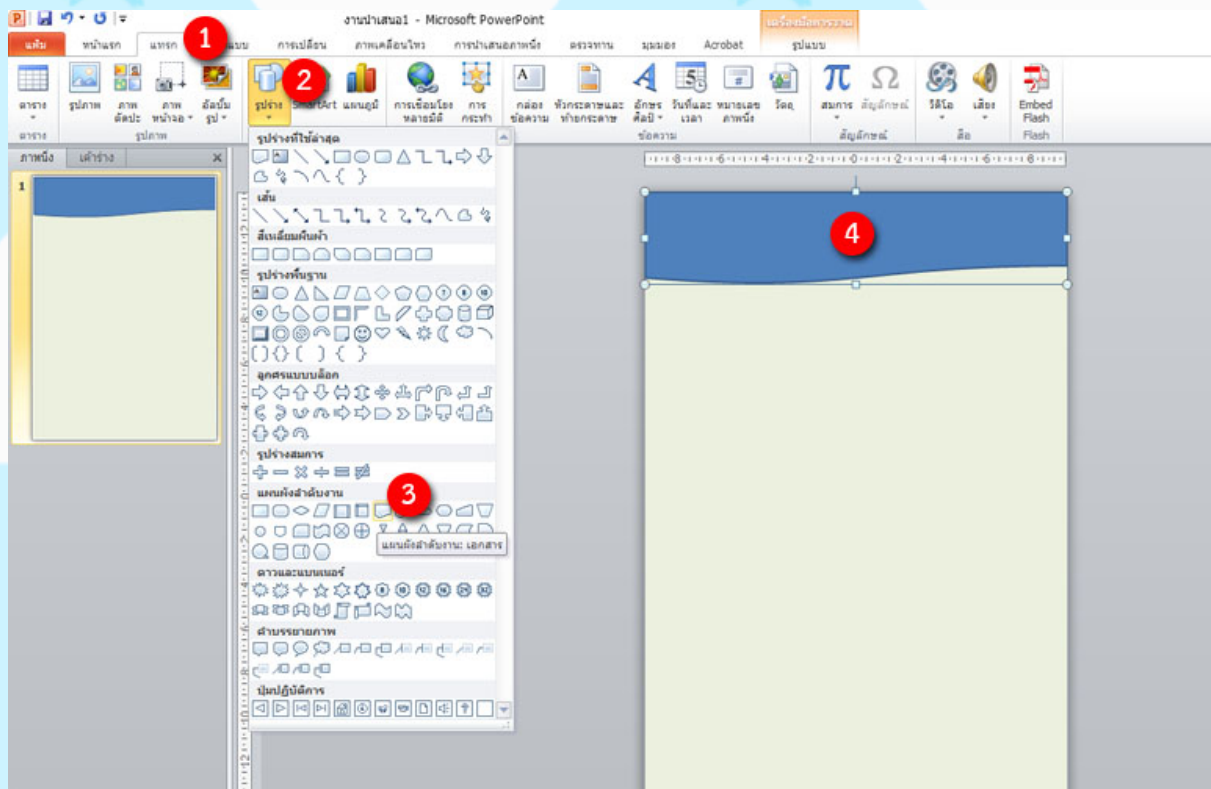
## 2. การเปลี่ยนสีพื้นหลังของ Infographic

1. คลิกเมาส์ขวาที่พื้นหลังสีขาว เลือกจัดรูปแบบพื้นหลัง...
2. เลือก เติม เติมแบบทึบ
3. เลือก สี
4. เลือกสีเขียว เขียวมะกอก, ส่วนที่ถูกเน้น 3 อ่อนลง 80%
5. คลิกปุ่ม ปิด



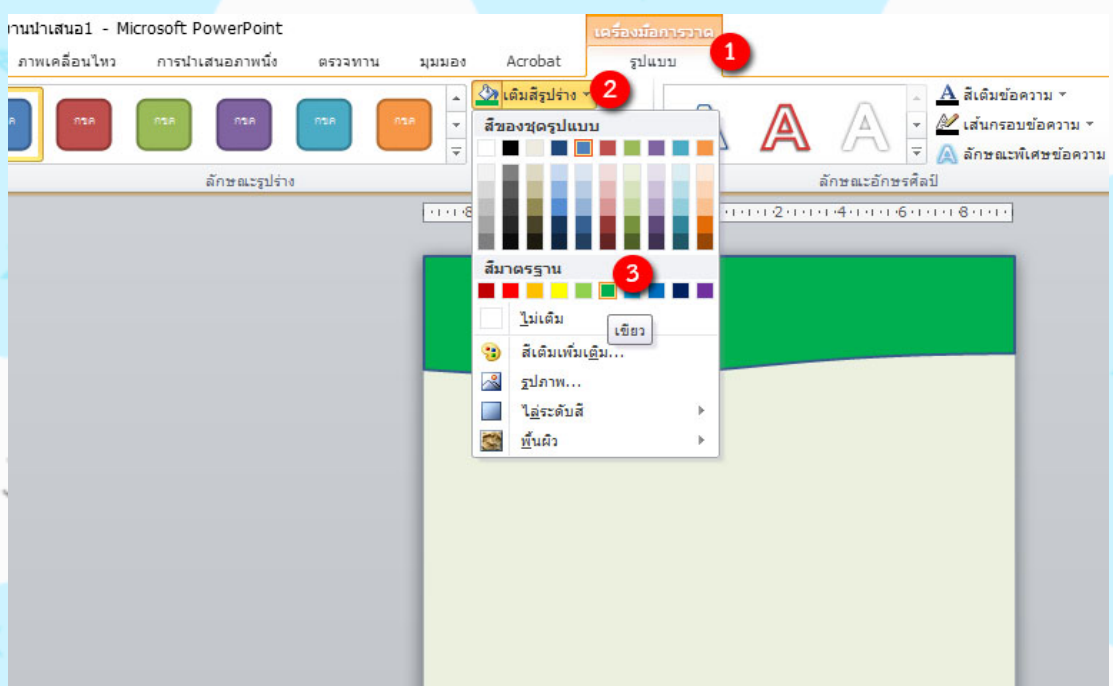
### 3. การสร้างกล่องข้อความให้กับ Infographic

1. คลิกที่เมนูบาร์ แทรก
2. เลือก รูปร่าง
3. เลือก แผนผังลำดับงาน : เอกสาร
4. วาดให้อยู่ส่วนบนของชิ้นงาน

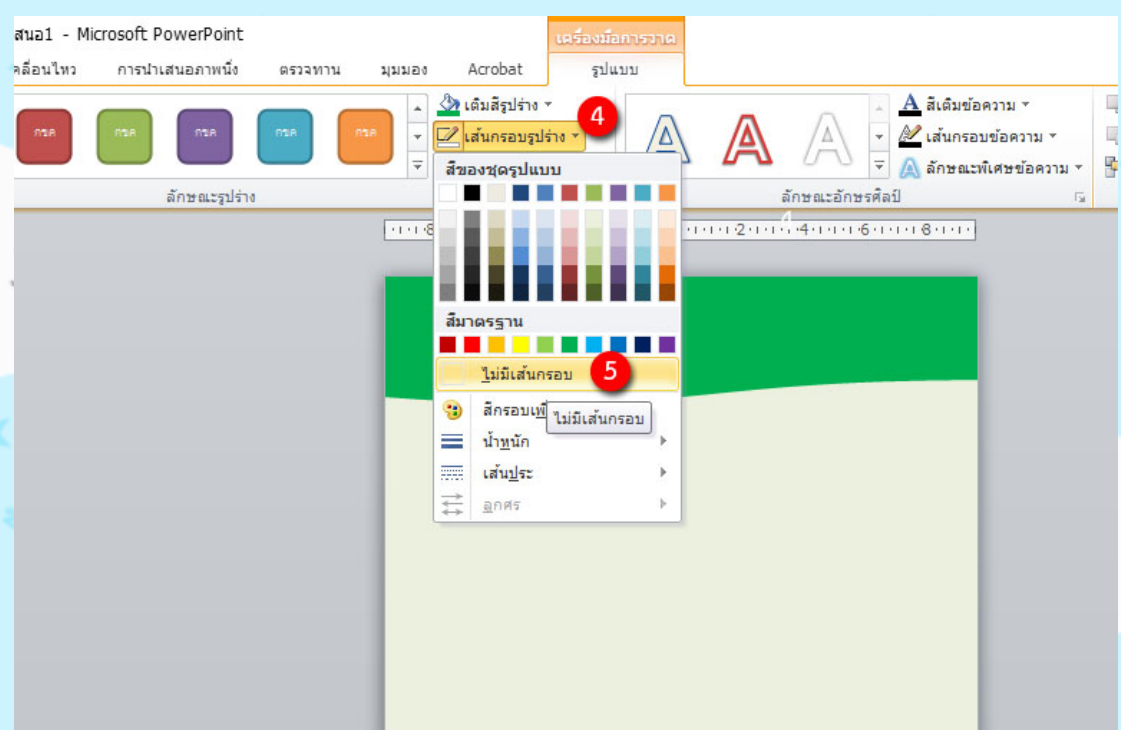


#### 4. การเปลี่ยนสีและปรับแต่งกล่องข้อความ

1. คลิกที่เมนูบาร์ เครื่องมือการวาด
2. เลือก เติมสีรูปร่าง
3. เลือก สีเขียว

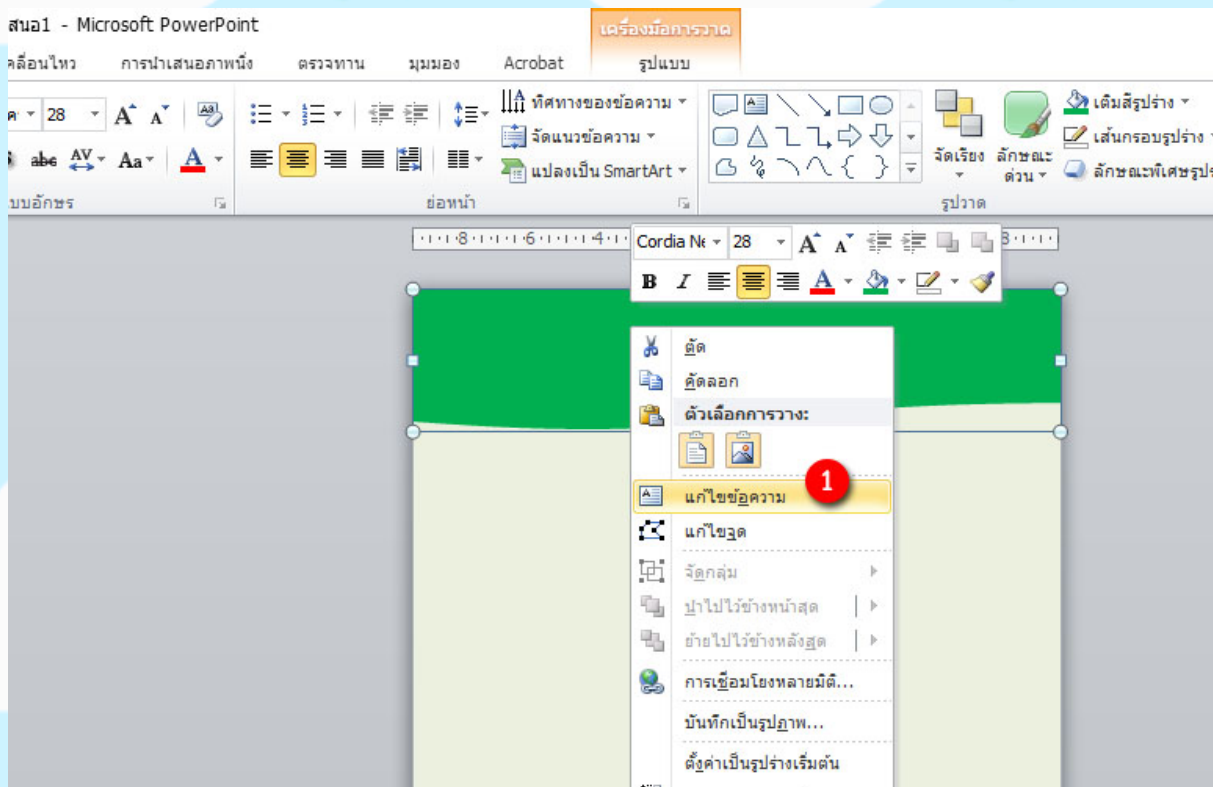


4. เลือก เส้นกรอบรูปร่าง
5. เลือก ไม่มีเส้นกรอบ



## 5. การแทรกข้อความในกล่องรูปร่างและการปรับแต่งข้อความส่วนหัวเรื่อง

1. คลิกเมาส์ขวา เลือก แก้ไขข้อความ

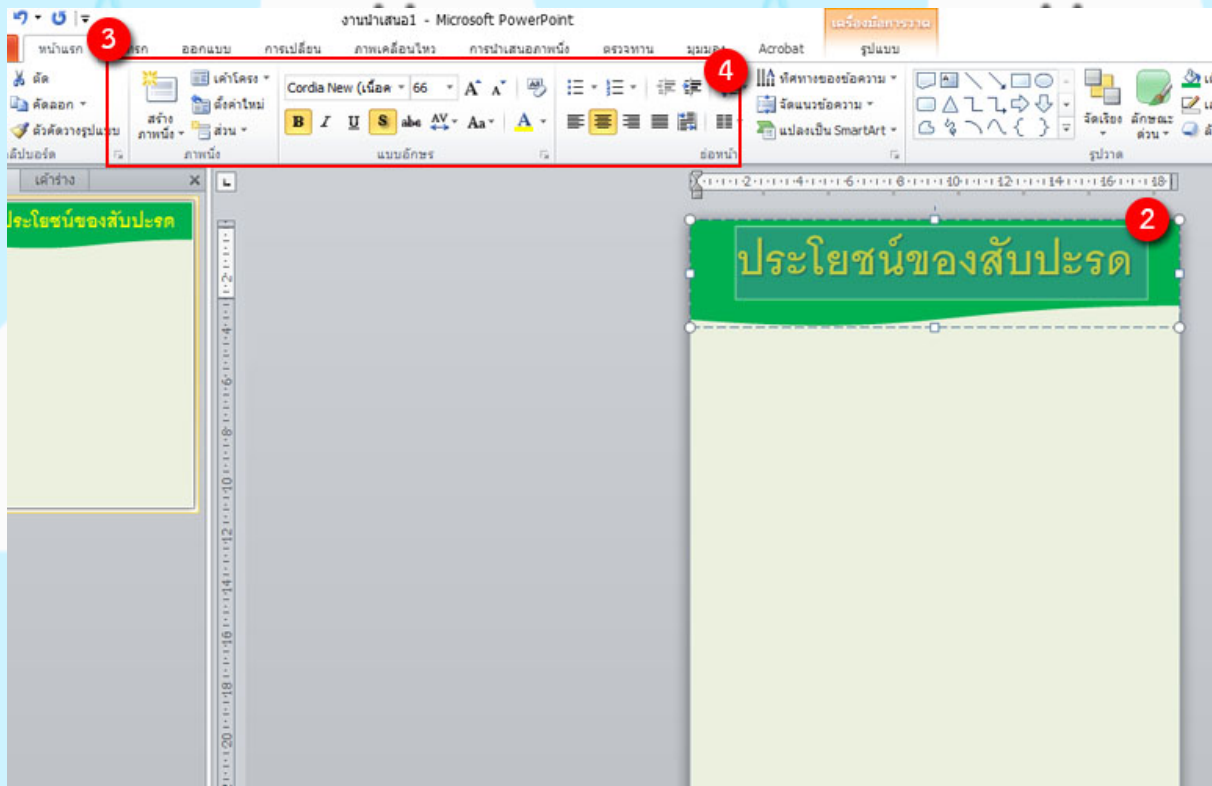




2. พิมพ์ข้อความตามที่กำหนด

3. คลิกที่เมนูบาร์ หน้าแรก

4. เลือกปรับตกแต่งข้อความ เช่น ใส่สี, ตัวหนา, แรเงา, แบบอักษร เป็นต้น



## 6. การแทรกรูปภาพจากภายนอก

[ดาวน์โหลดไฟล์ข้อมูลลับประวัติได้ที่นี้ https://goo.gL/NzNQxb](https://goo.gL/NzNQxb)

ประโยชน์ของสับปะรด

เสริมสร้างภูมิคุ้มกัน

ป้องกันโรคมะเร็ง

แก้อาการท้องผูก

บำรุงผิวพรรณ

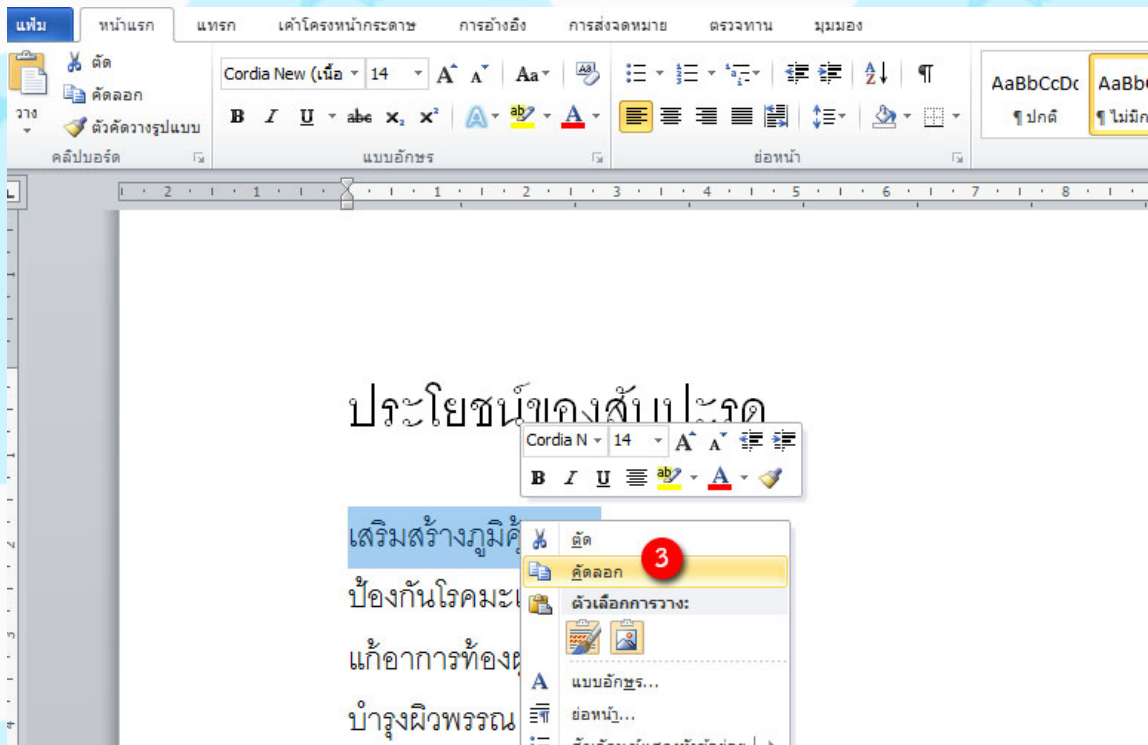
ช่วยกระตุ้นและเผาผลาญไขมัน



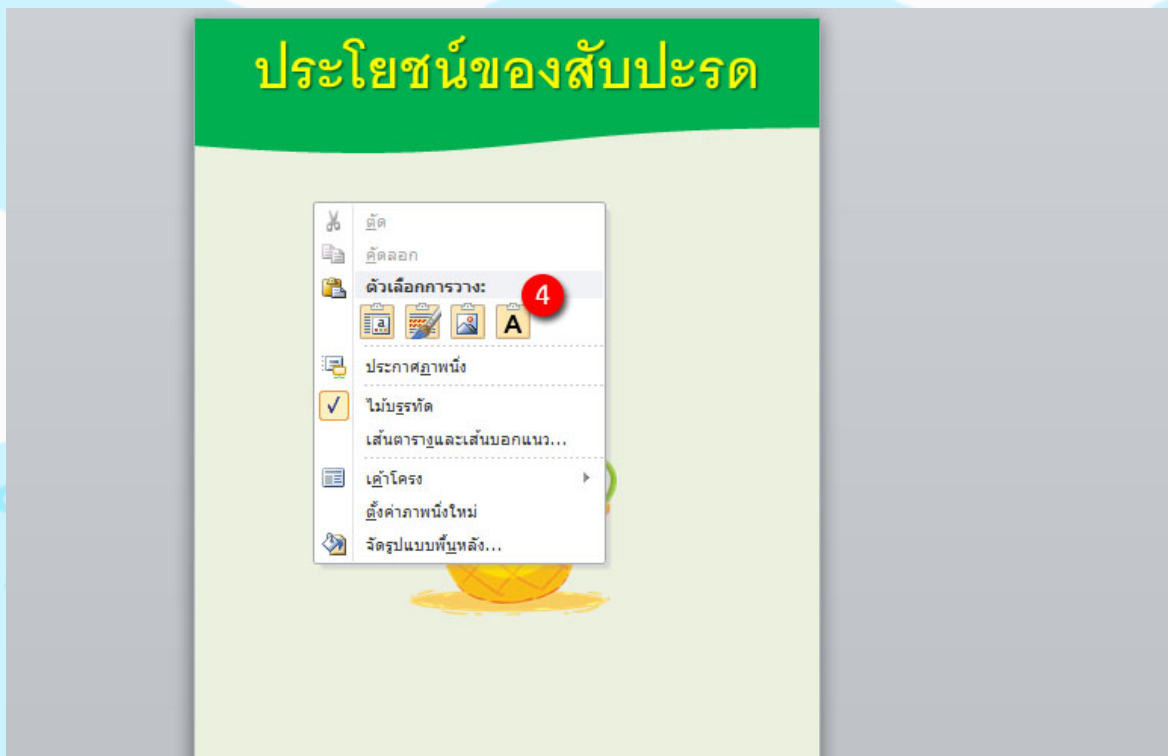




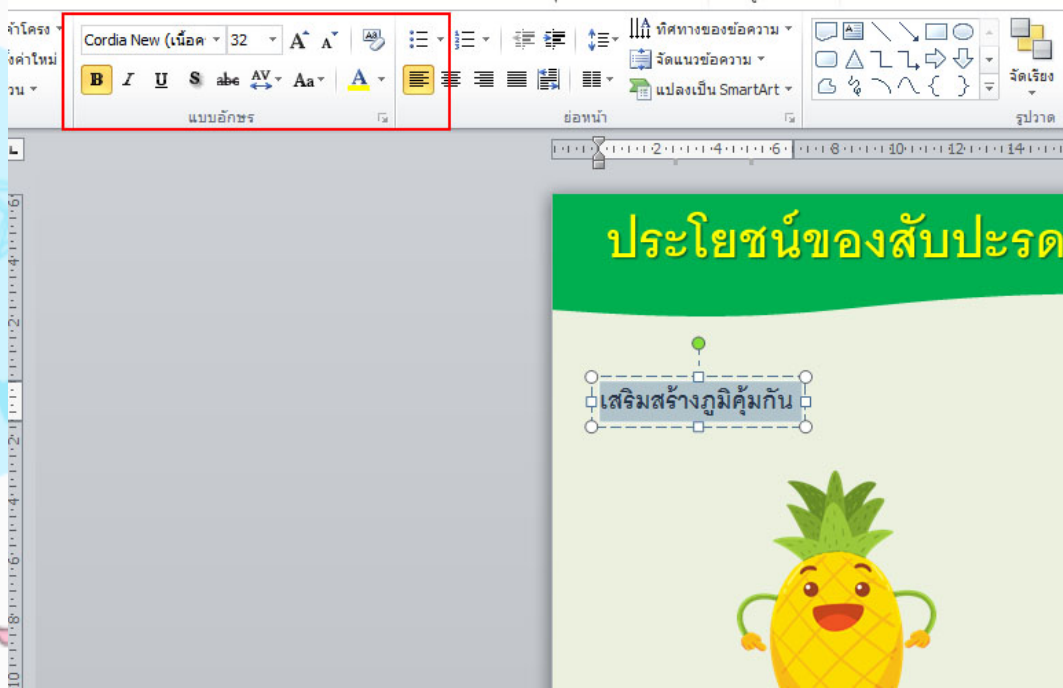
3. คลิกคลุมดำส่วนของข้อความ ในไฟล์ประโยชน์ของสับปะรด หรือ ใช้คำสั่ง Ctrl+C ก็ได้



4. คลิกเมาส์ขวาเพื่อเลือกตัวเลือกการวางข้อความรูปตัว A หรือ ใช้คำสั่ง Ctrl+V ก็ได้

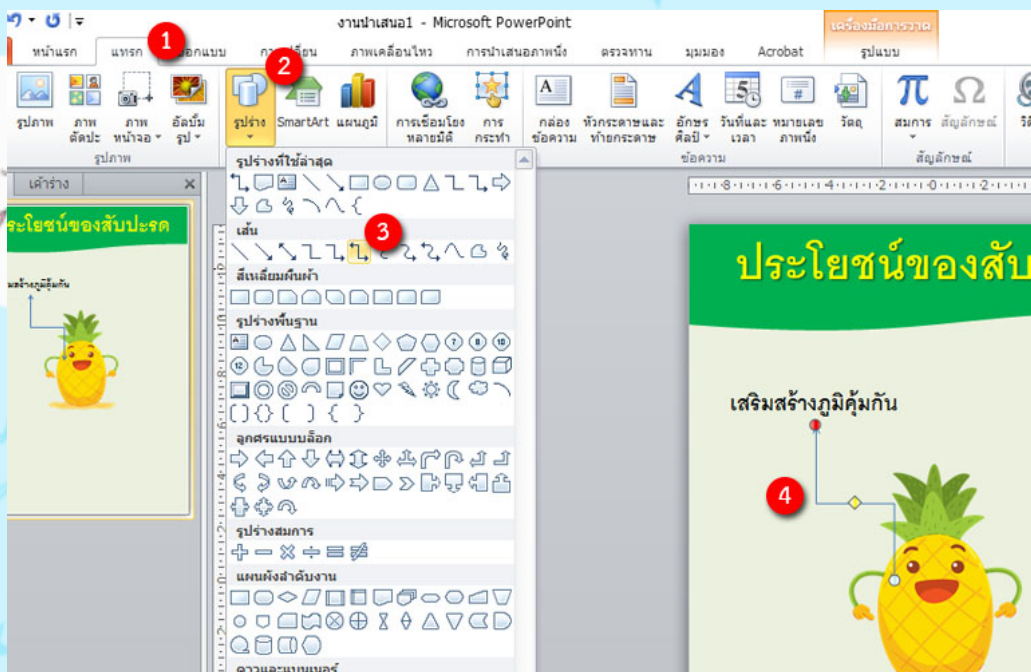


**เพิ่มเติม** นักเรียนสามารถปรับแต่งข้อความได้ตามที่ต้องการโดยใน  
ไปที่ เมนูบาร์ หน้าแรก เลือก Ribbon แบบอักษร



## 7. การแทรกรูปร่างเส้นและการปรับแต่งเส้นเชื่อมโยง

1. คลิกที่เมนูบาร์ แทรก
2. เลือก รูปร่าง
3. เลือก เส้น
4. นำมาวาดให้เชื่อมโยงรูปภาพกับข้อความ

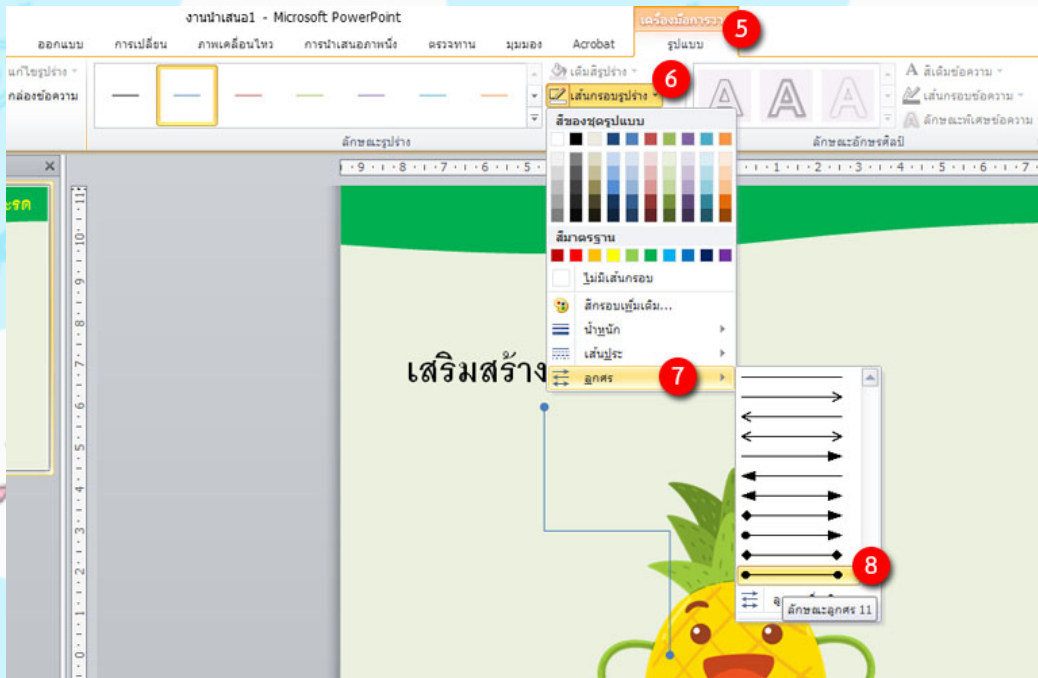


5. คลิกที่เมนูบาร์ เครื่องมือการวาด รูปแบบ

6. เลือก เส้นกรอบรูปร่าง

7. เลือก ลูกศร

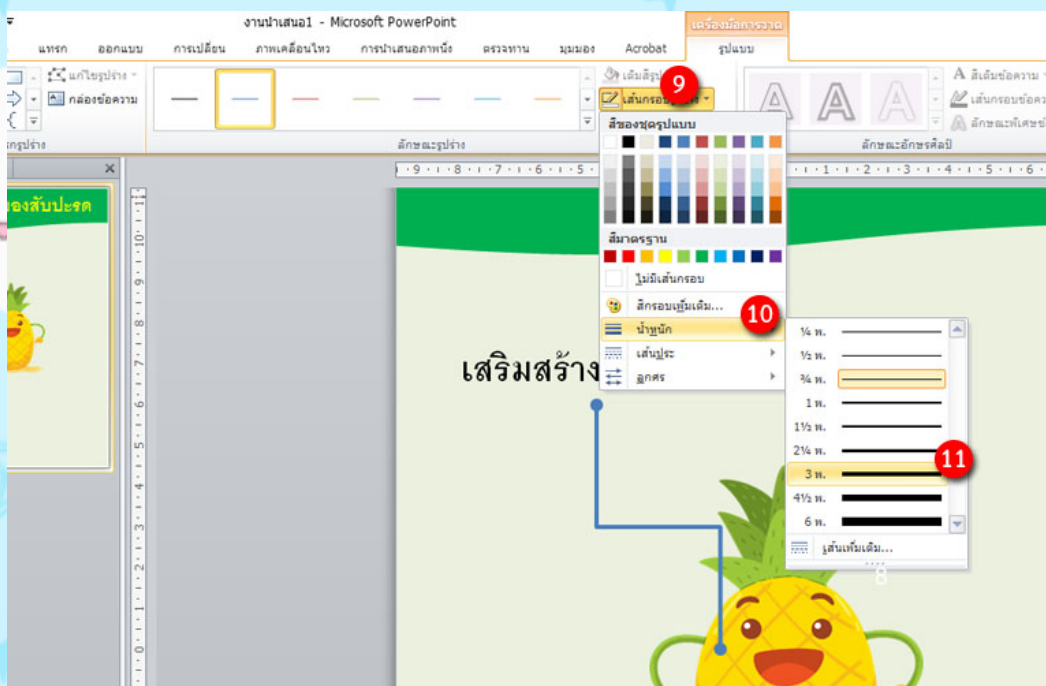
8. เลือก ลักษณะลูกศร 11



9. เลือก เส้นกรอบรูปร่าง

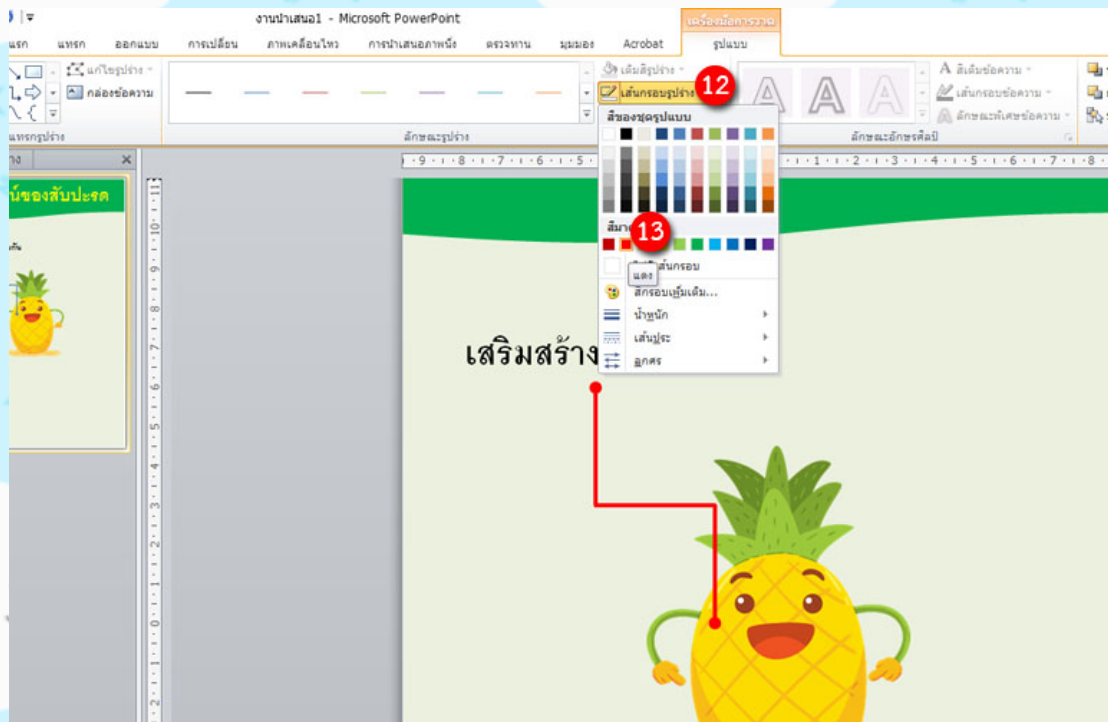
10. เลือก น้ำหนัก

11. เลือก 3 พ.

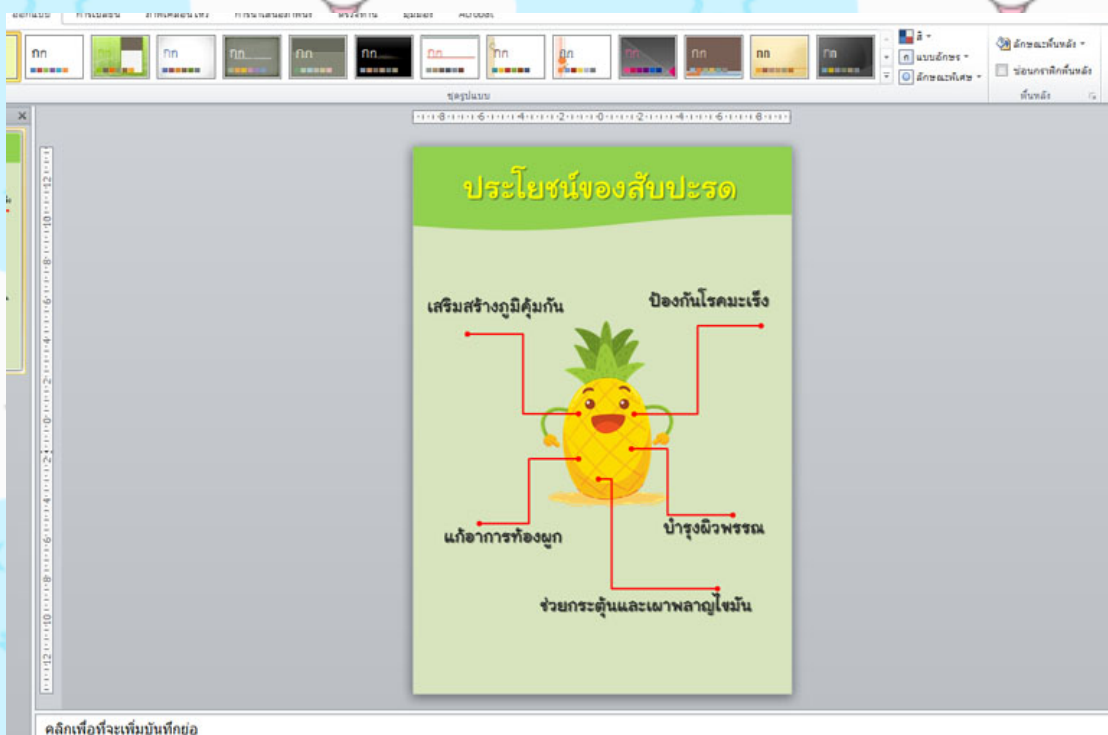


12. เลือก เส้นกรอบรูปร่าง

13. เลือก สีแดง หรือสีตามที่ต้องการ



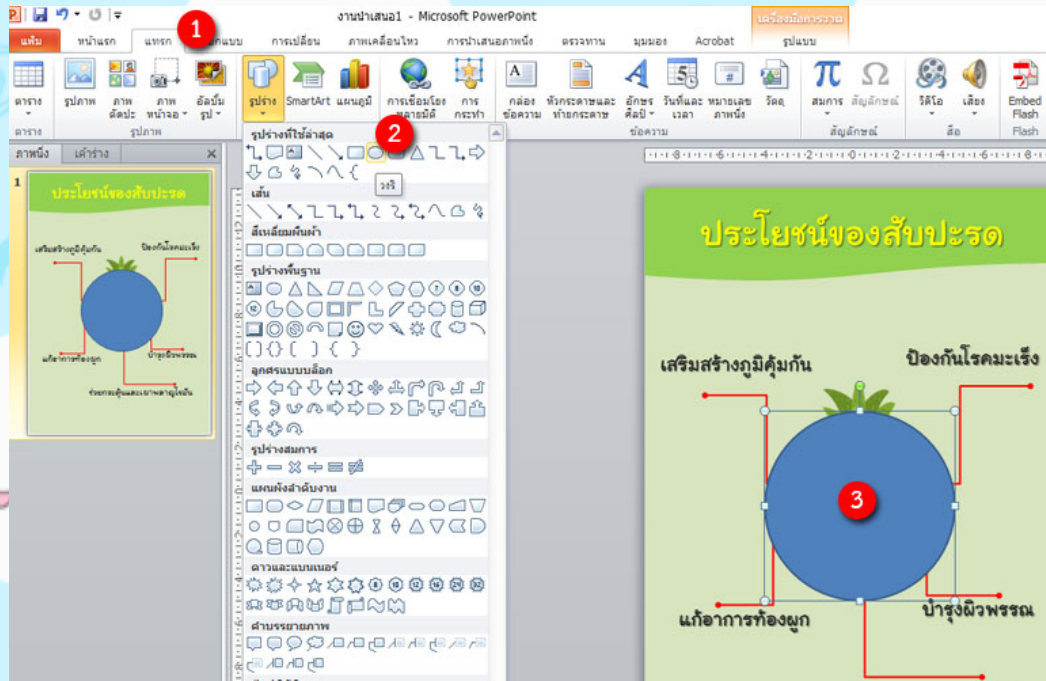
ให้ปฏิบัติให้ครบทั้งหมดทั้ง 5 หัวข้อตามตัวอย่างนี้





## 8. การแทรกรูปร่างวงรีตกแต่งเพิ่มเติม

1. คลิกที่เมนูบาร์ แทรก
2. เลือก รูปร่าง
3. เลือก วงรี นำมาวางทับ รูปสี่เหลี่ยม



4. คลิกที่เมนูบาร์ เครื่องมือการวาด รูปแบบ
5. เลือก เติมสีรูปร่าง
6. เลือก สีขาว





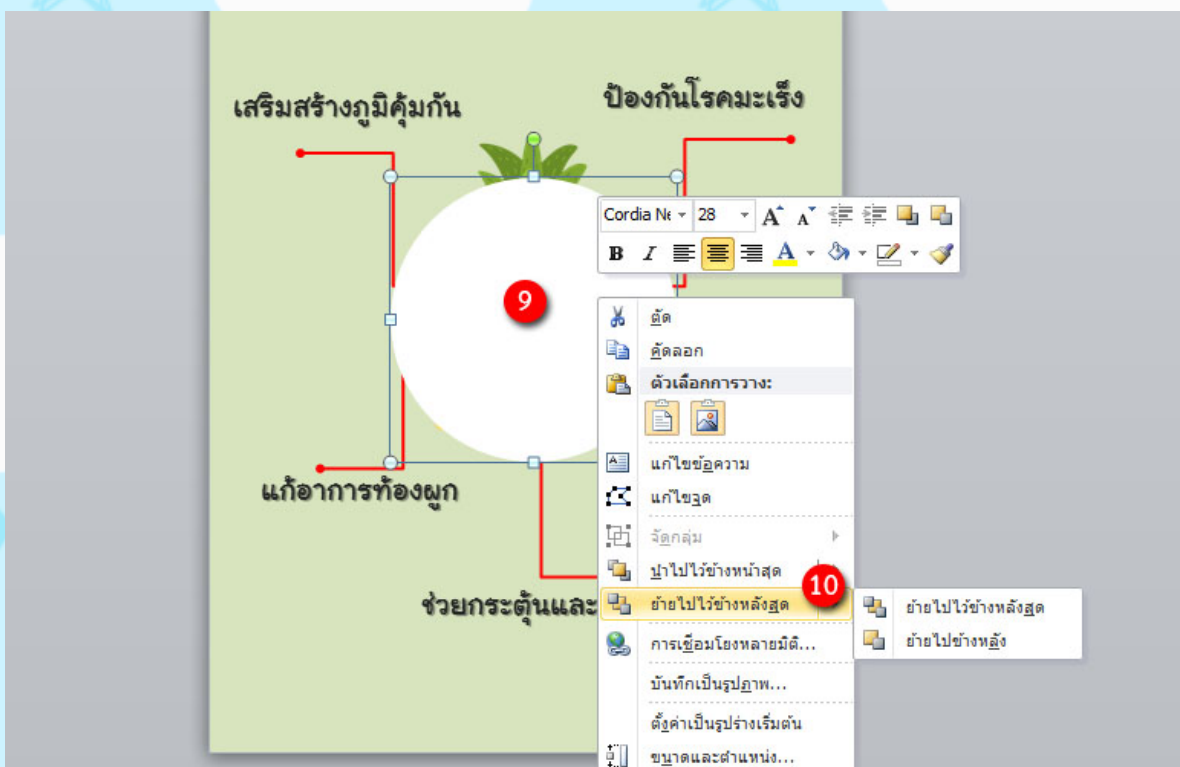
7. เลือก เส้นกรอบรูปร่าง

8. เลือก ไม่มีเส้นกรอบ



9. คลิกเมาส์ขวา ที่รูปวงรี

10. เลือก ย้ายไปไว้ข้างหลังที่สุด



ตัวอย่าง รูปภาพความสำเร็จของ Infographic

## ประโยชน์ของสับปะรด

เสริมสร้างภูมิคุ้มกัน

ป้องกันโรคมะเร็ง

แก้อาการท้องผูก

บำรุงผิวพรรณ

ช่วยกระตุ้นและเผาผลาญไขมัน

