

# เรื่อง การสร้างการ์ดอวยพร

## แผนการจัดการเรียนรู้ที่ 6

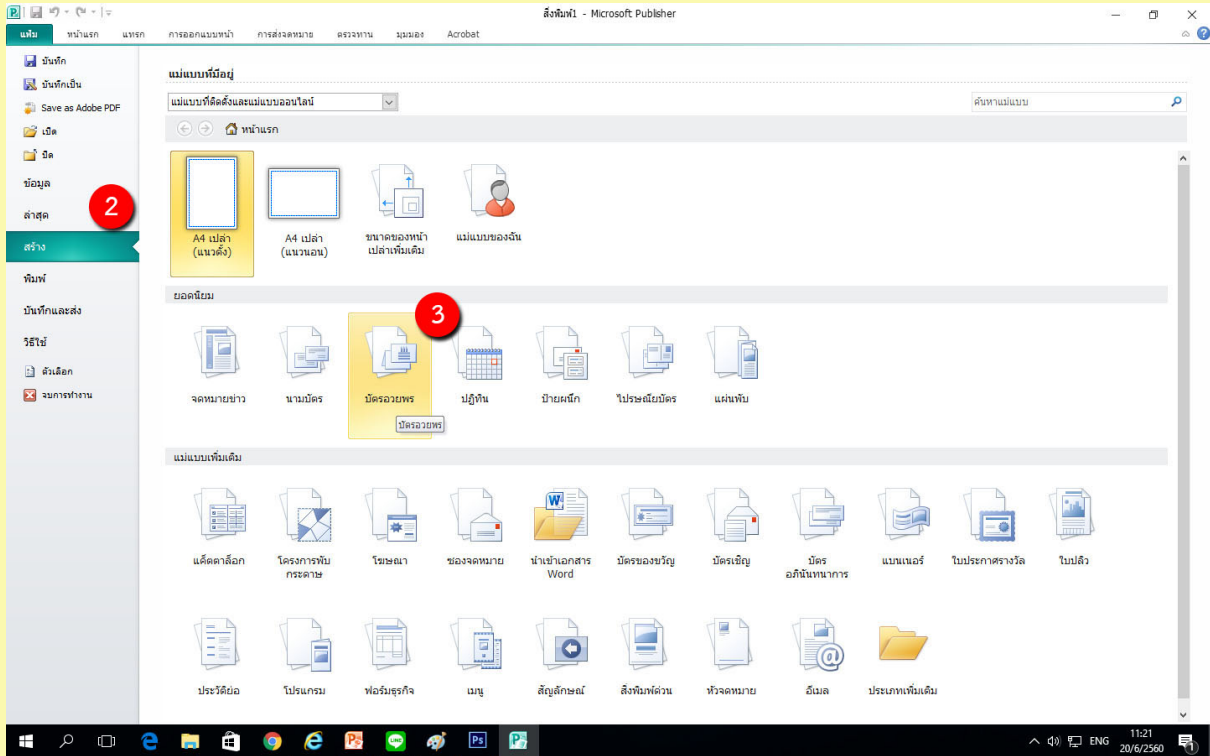
### 1. การเตรียมเอกสารก่อนสร้างการ์ดอวยพร

1. คลิกเปิดโปรแกรม Microsoft Publisher 2010

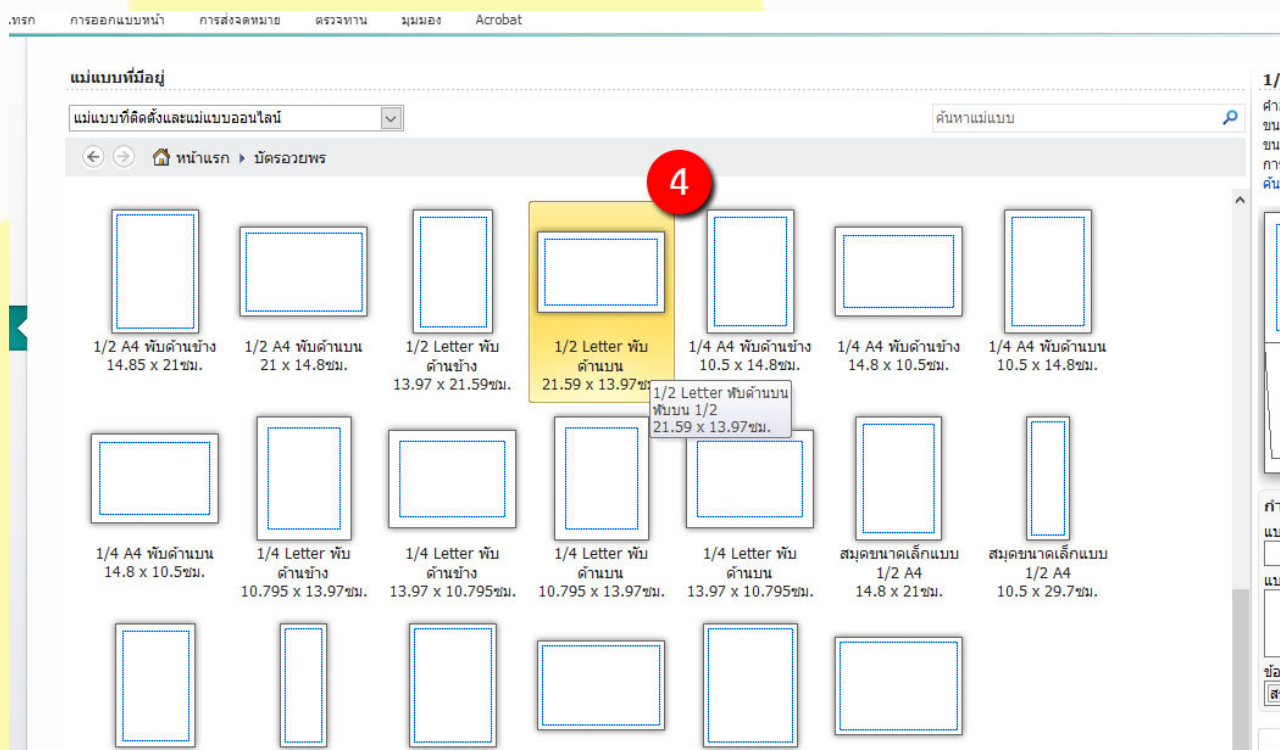


2. คลิกเลือกไปที่ สร้าง

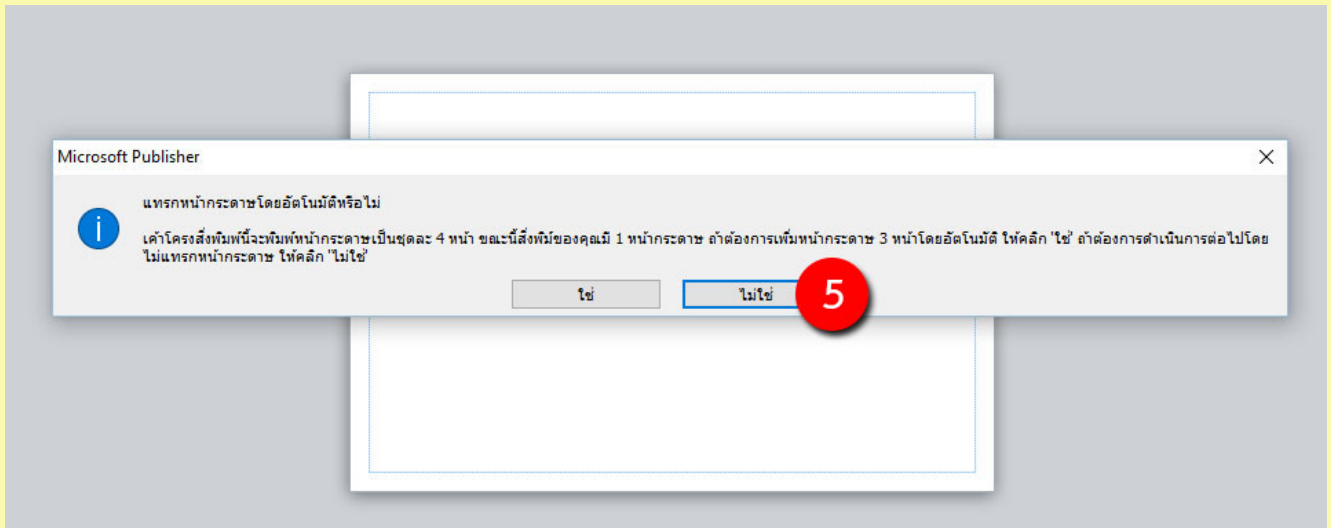
3. คลิกเลือก บัตรอวยพร



4. คลิกเลือกไปที่ 1/2 Letter พับด้านบน 21.59 x 13.97 ซม.



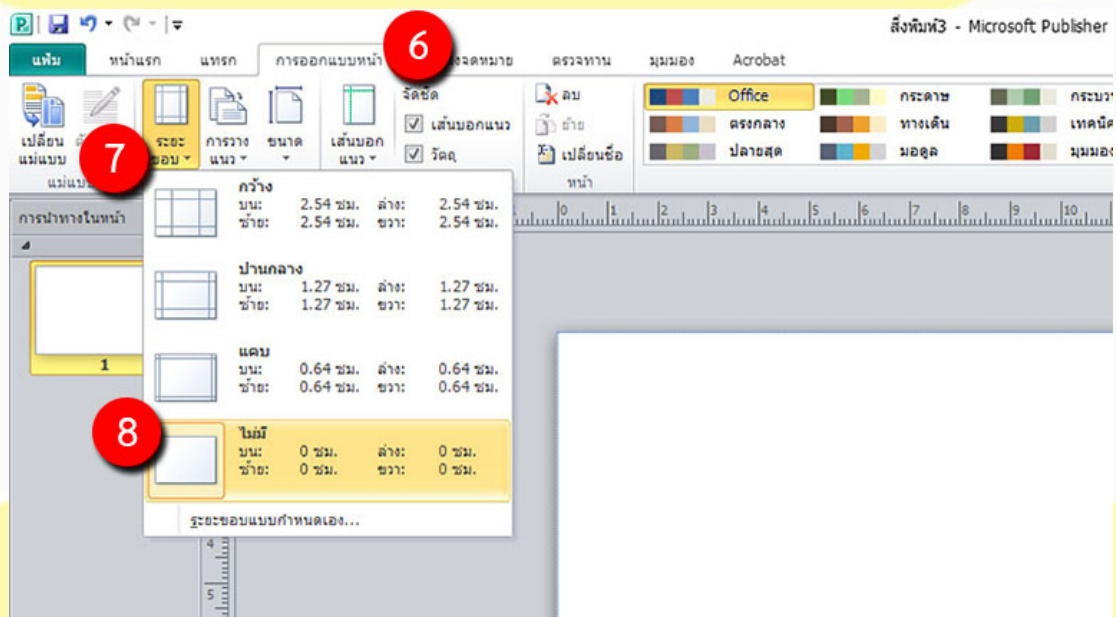
## 5. คลิกเลือกที่ ปุ่ม ไม่ใช่



## 6. คลิกเลือกที่เมนู การออกแบบหน้า

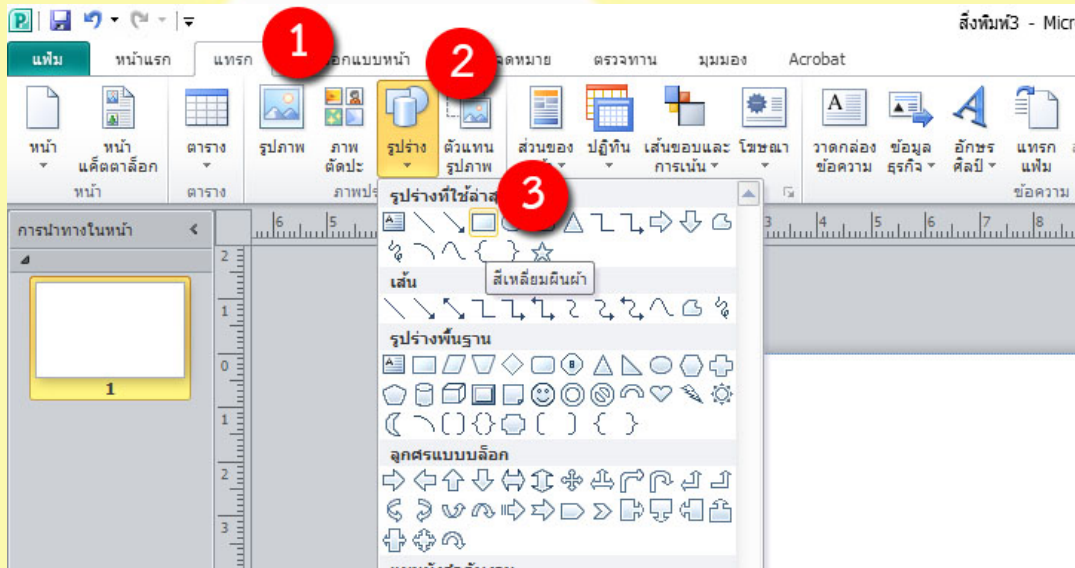
## 7. คลิกที่ Ribbon ระยะขอบ

## 8. เลือก ไม่มี

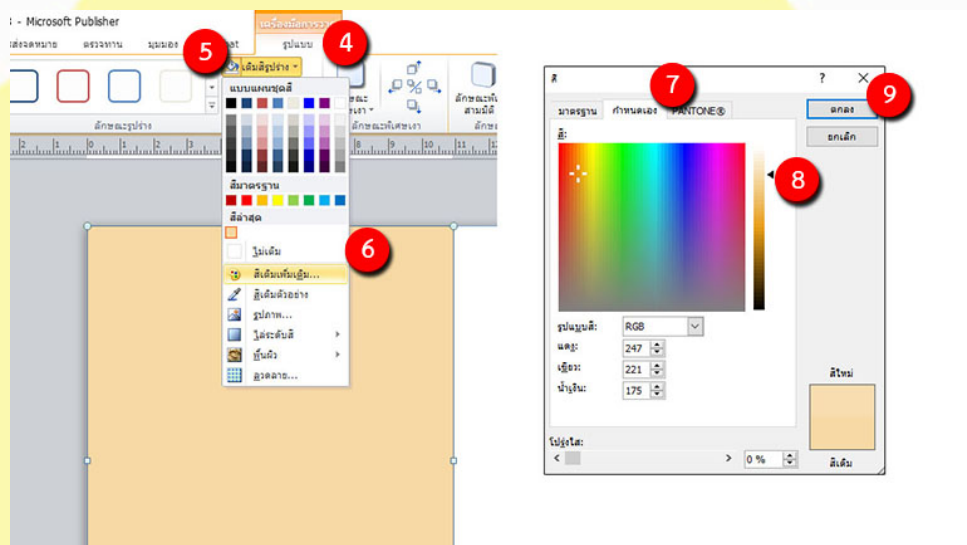


## 2. การใช้งานเครื่องมือ รูปร่าง

1. คลิกเลือกที่เมนู แทรก
2. คลิกที่ Ribbon รูปร่าง
3. เลือก รูปร่างที่ต้องการ

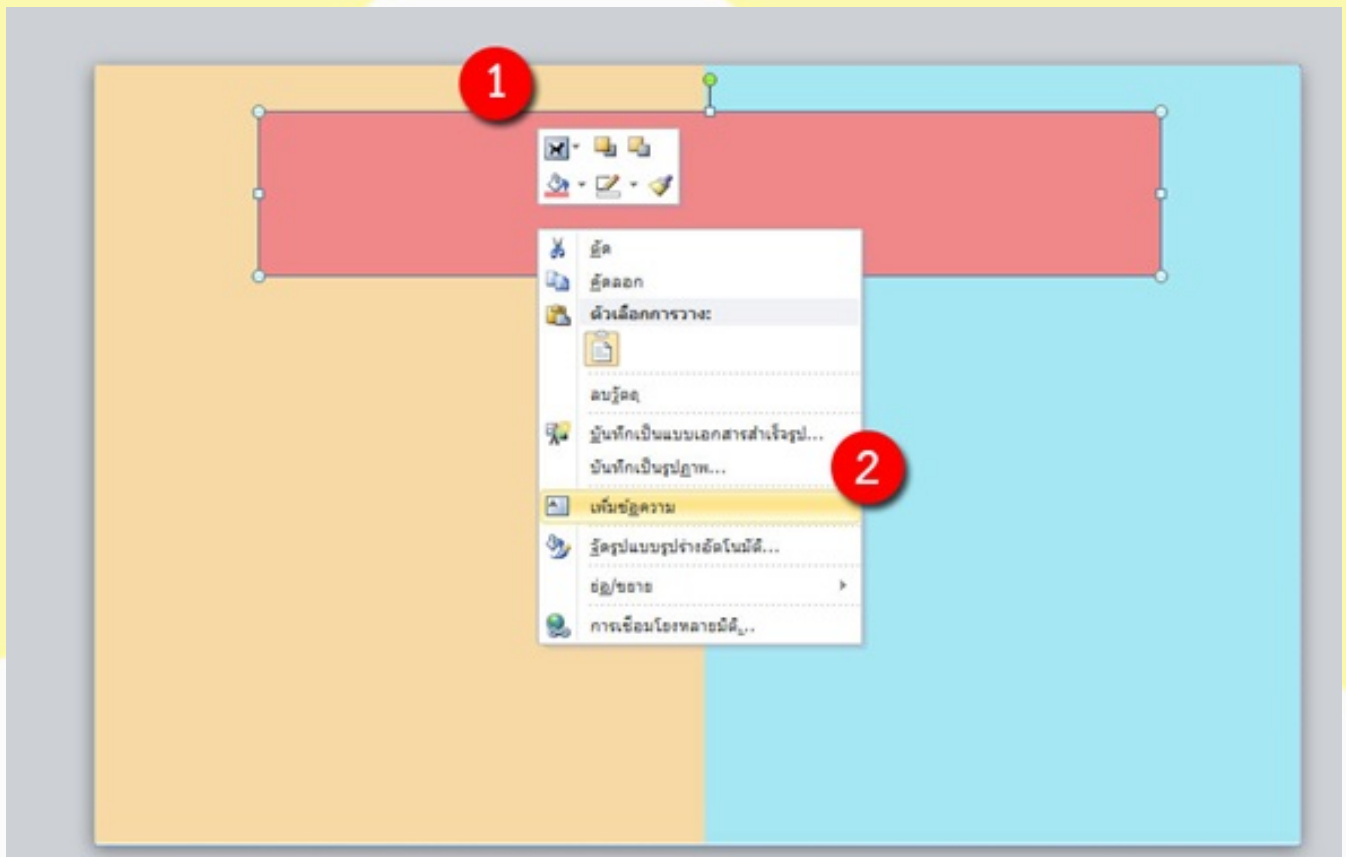


4. คลิกเลือกที่เมนู รูปแบบ
5. คลิกที่ Ribbon เติมรูปร่าง
6. เลือก สีเติมเพิ่มเติม...
7. เลือกคำสั่ง กำหนดเอง
8. เลือกแบบสีที่ต้องการ
9. เมื่อได้ที่ที่ต้องการให้คลิกที่ปุ่ม ตกลง

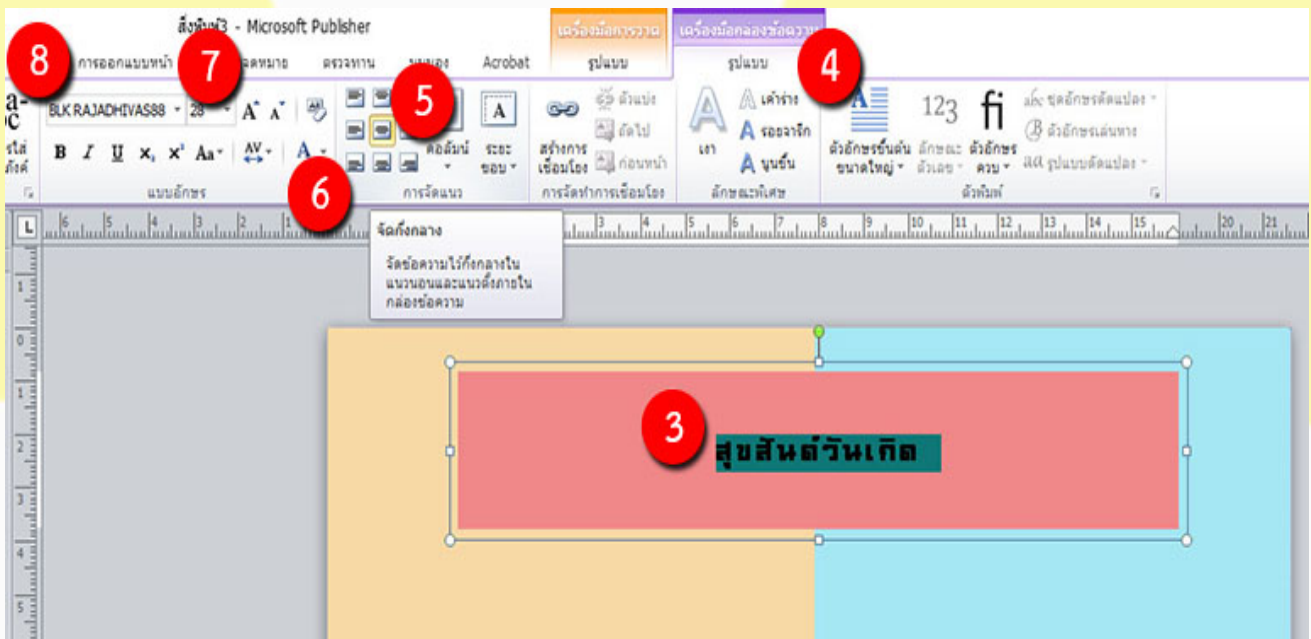


### 3. การแทรกตัวอักษรลงในกล่องรูปร่าง

1. สร้างรูปร่างสี่เหลี่ยมพื้นผ้าขึ้นมาปรับสีให้เรียบร้อย
2. คลิกเมาส์ขวาเลือกเครื่องมือ เพิ่มข้อความ



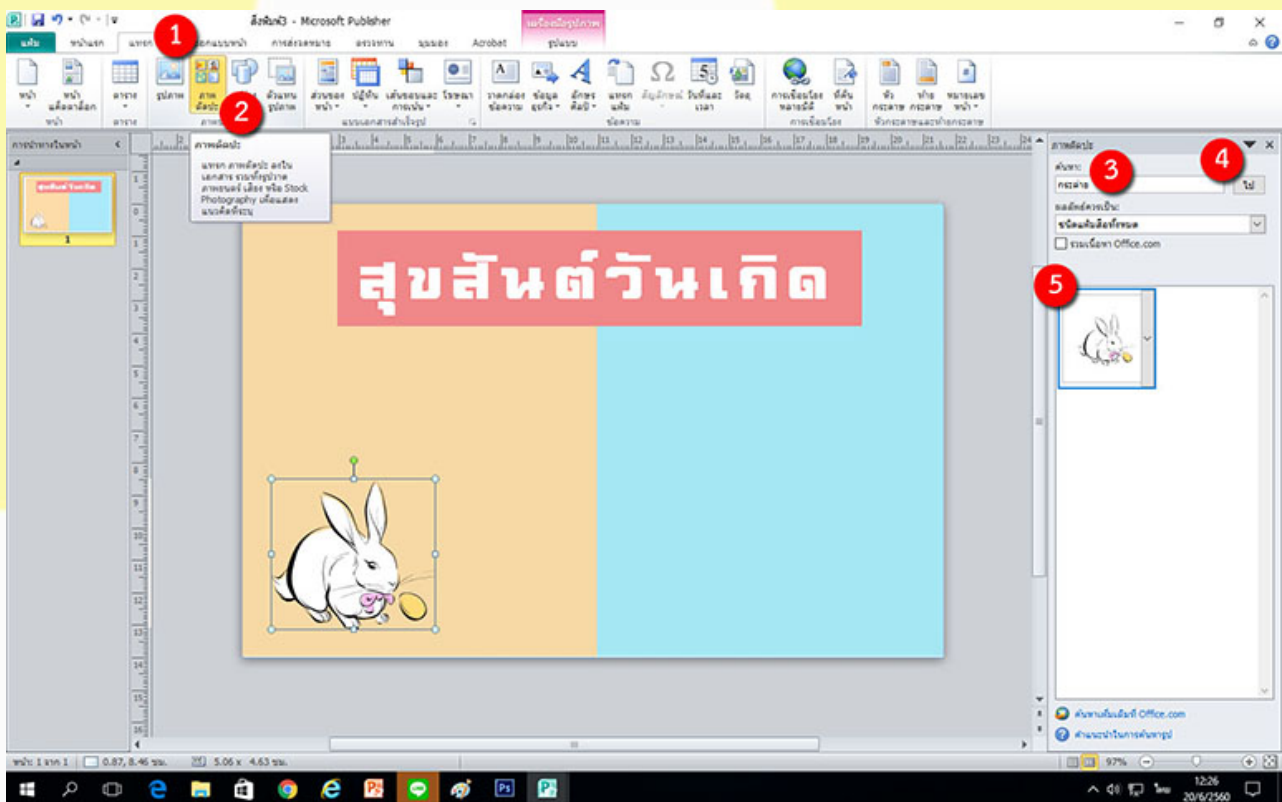
- พิมพ์ข้อความที่ต้องการ แล้วคลุมดำตัวอักษรที่พิมพ์ โดยกดปุ่มคีย์ลัด Ctrl + A
- คลิกเลือกที่เมนู รูปแบบ
- คลิกเลือก Ribbon จัดกึ่งกลาง
- ปรับสีตัวอักษร
- ปรับรูปแบบตัวอักษร
- ปรับขนาดตัวอักษร





#### 4. การแทรกภาพตัดปะ

1. คลิกเลือกที่เมนู แทรก
2. คลิกเลือก Ribbon จัดกึ่งกลาง
3. พิมพ์ที่ค้นหาภาพตัดปะเราต้องการ
4. คลิกที่ปุ่ม ไป
5. เลือกรูปภาพที่ต้องการ แล้วจำลากมาวางในพื้นที่ที่กำหนด



5. ให้นักเรียนสร้างการ์ดอวยพร ตามตัวอย่างที่กำหนดให้ถูกต้องตาม ส่วนประกอบ (5 คะแนน)

**สุขสันต์วันเกิด**

ขอให้มีความสุขกับเรื่องดี ๆ  
ยิ้มรับเมื่อมีปัญหา แล้วเราจะผ่านมัน

สุขภาพ  
นั้งนรธ

รวย ๆ เฮง ๆ  
เพียง