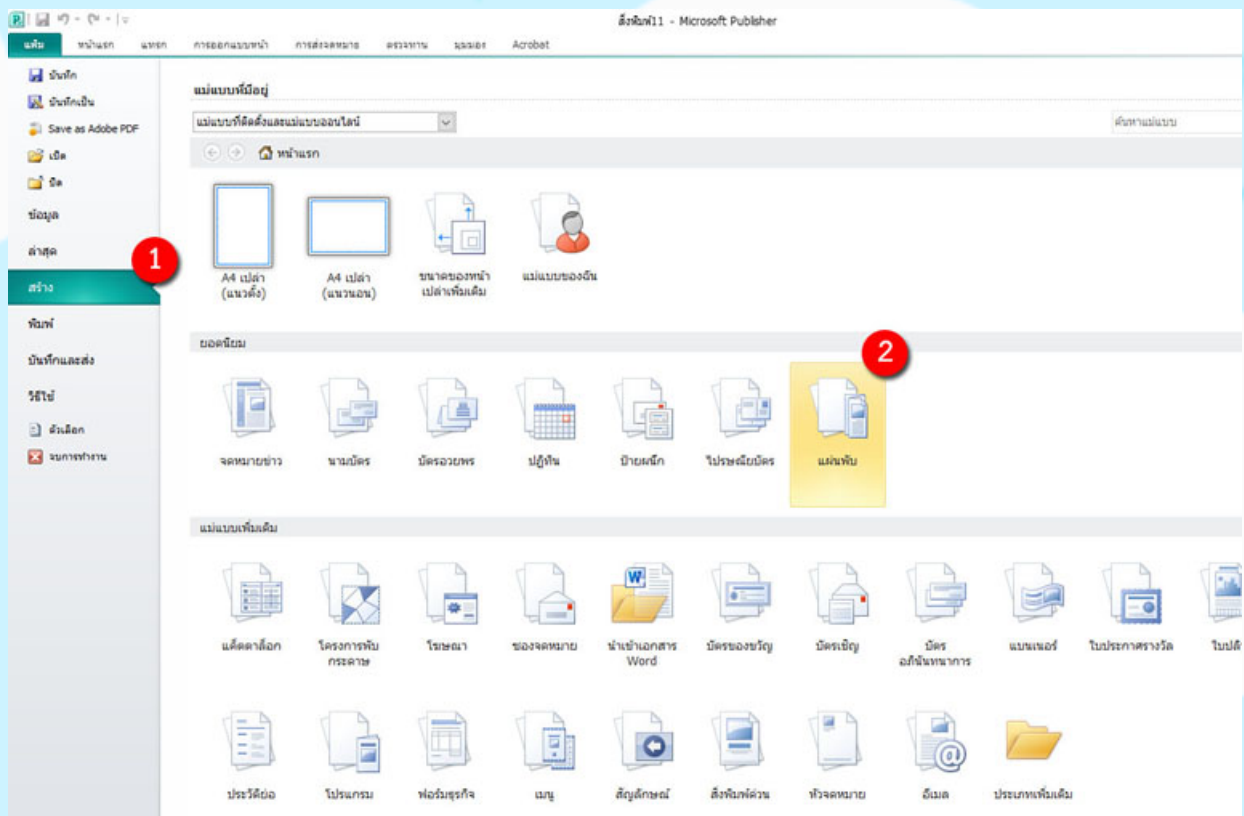


เรื่อง การสร้างแผ่นพับ

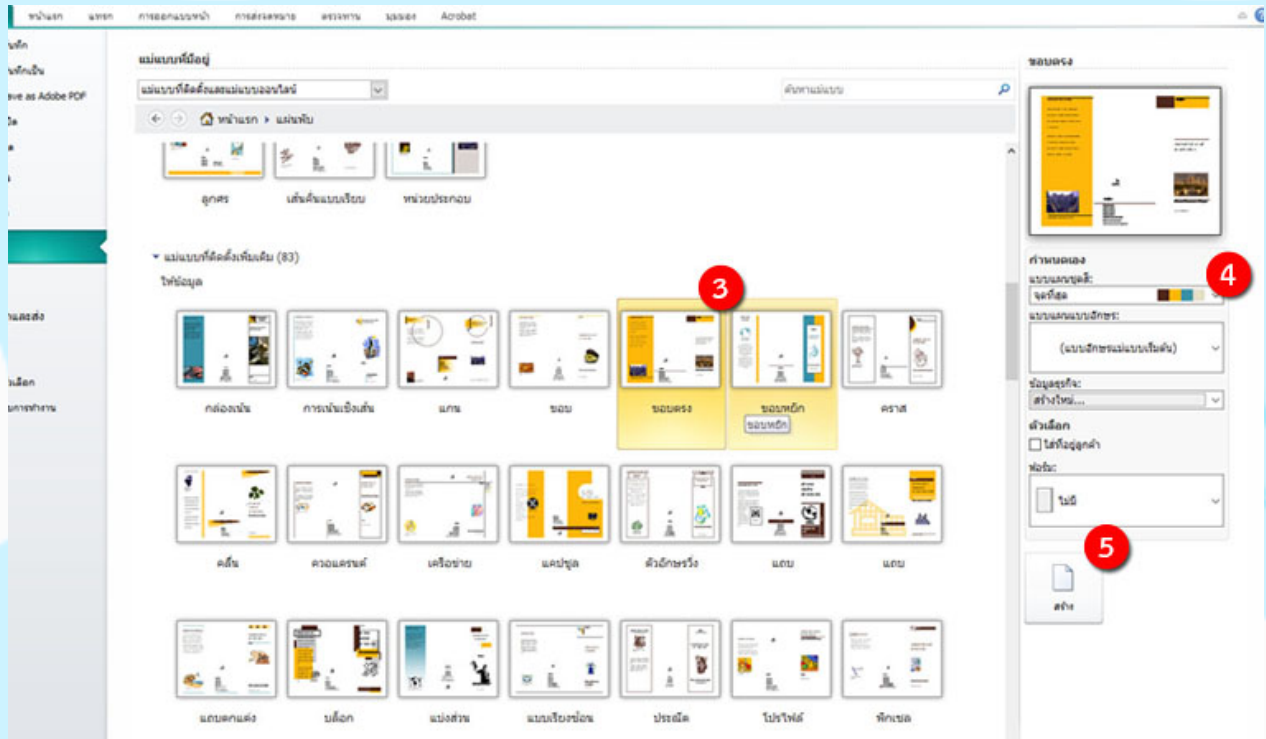
แผนการจัดการเรียนรู้ที่ 8

1. การเตรียมเอกสารก่อนสร้างแผ่นพับ

1. คลิกเลือกไปที่ สร้าง
2. คลิกเลือก แผ่นพับ



3. คลิกเลือกรูปแบบแผ่นพับที่ต้องการ
4. คลิกเลือก แบบชุดสี
5. คลิกปุ่ม สร้าง



2. การเลือกชุดรูปแบบสีที่ต้องการ

1. คลิกเลือกเมนู ออกแบบหน้า
2. คลิกเลือกชุดแบบสีที่ต้องการ

