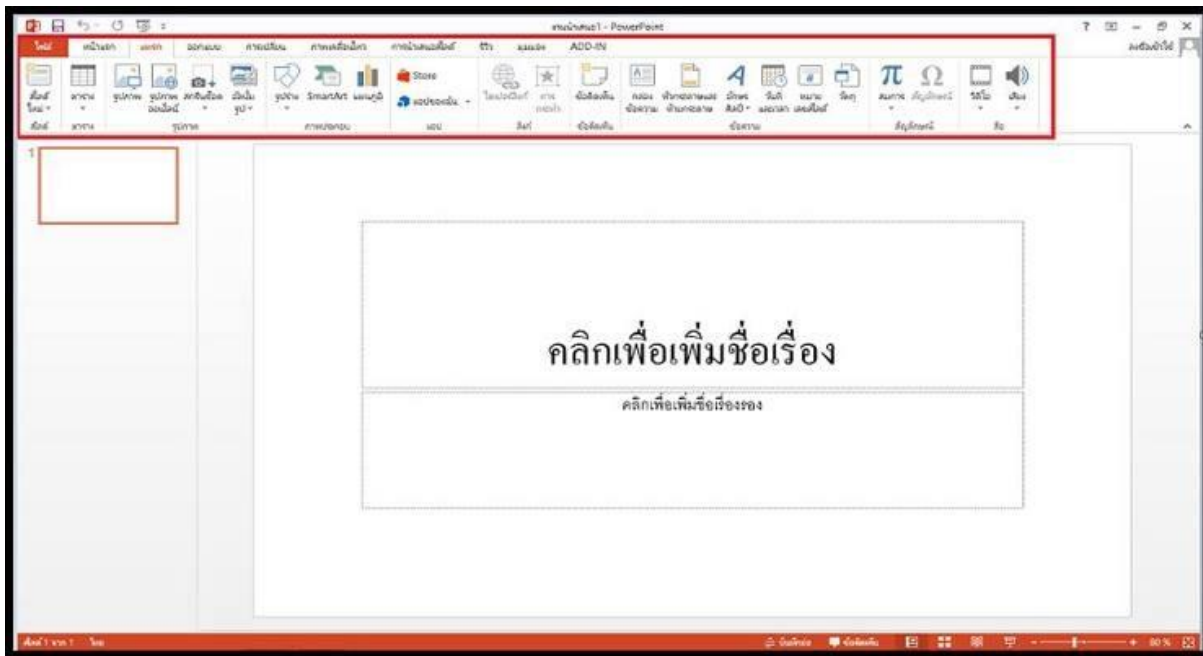


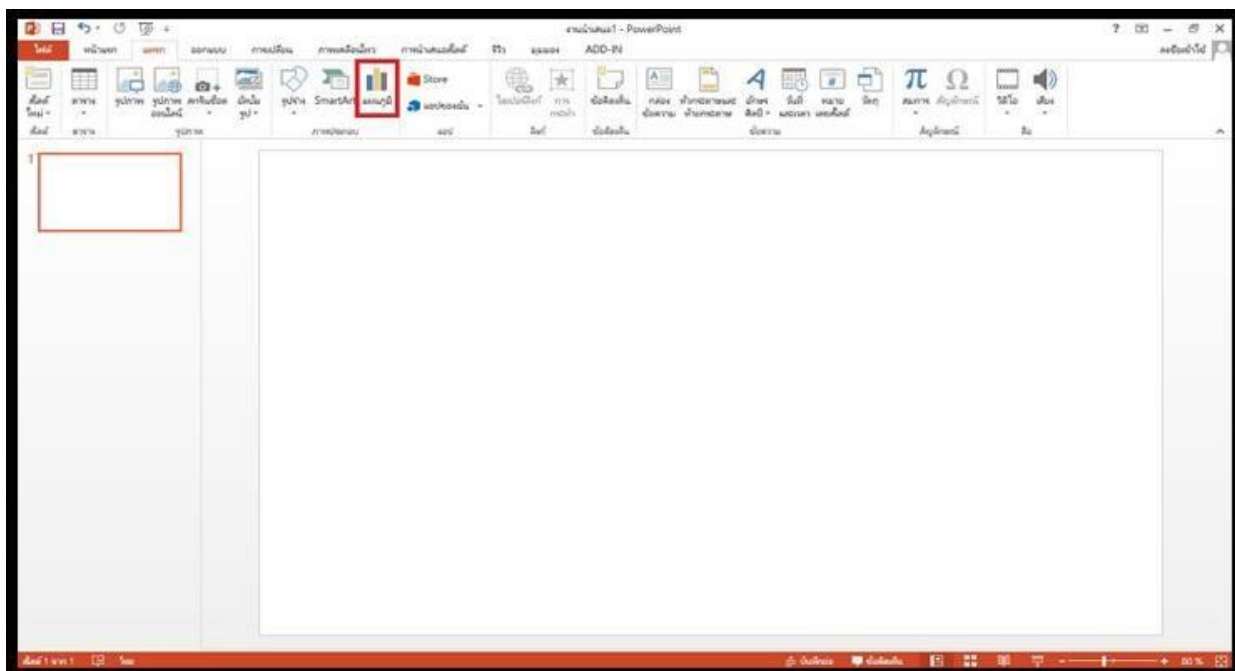
การแทรกแผนภูมิ

การทำงานกับแผนภูมิหรือกราฟเป็นการนำเสนอข้อมูลในลักษณะของกราฟิก ทำให้มองเห็นภาพได้ง่าย เพื่อช่วยให้งานนำเสนอข้อมูล ตัวเลข เห็นความต่างของข้อมูลได้ชัดเจน ซึ่งมีวิธีสร้างแผนภูมิ

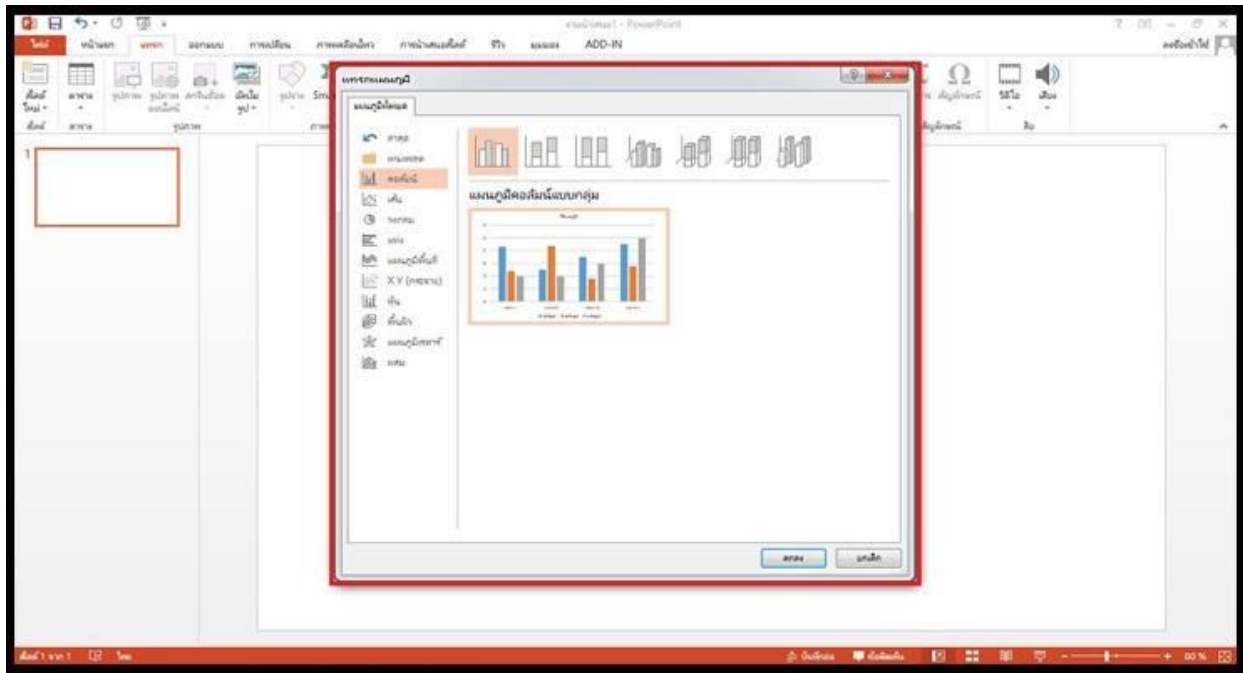
1. คลิกแท็บแทรก



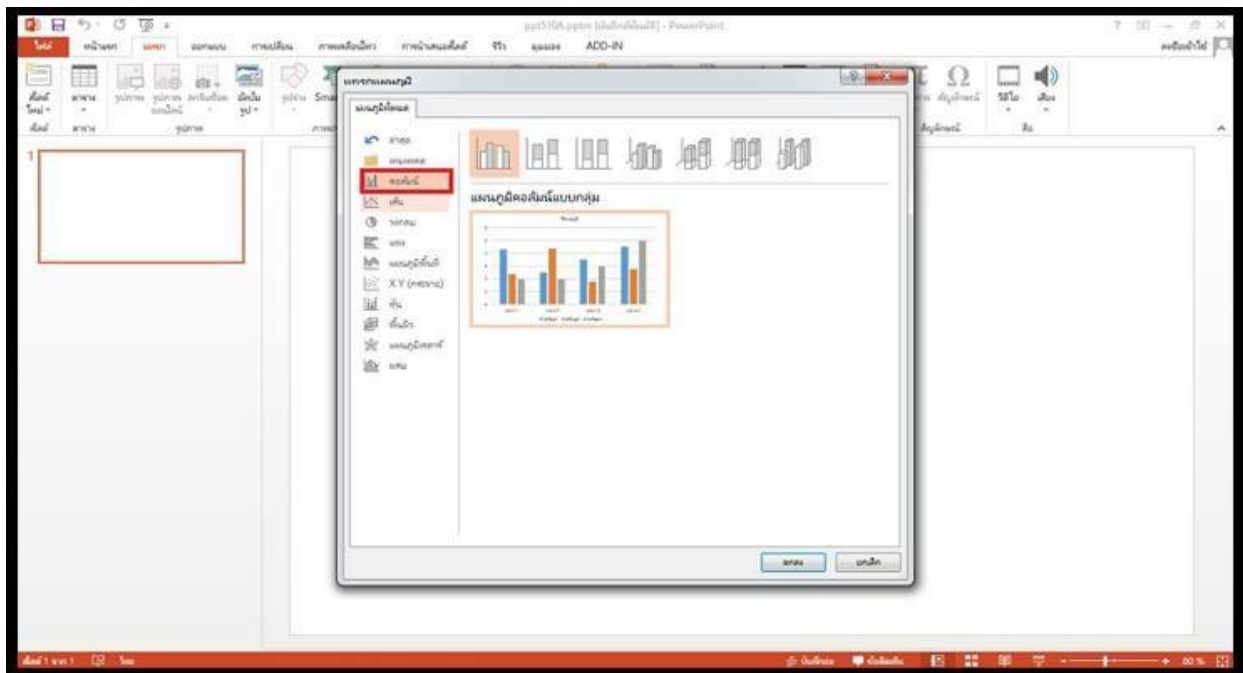
2. คลิกปุ่มแผนภูมิ



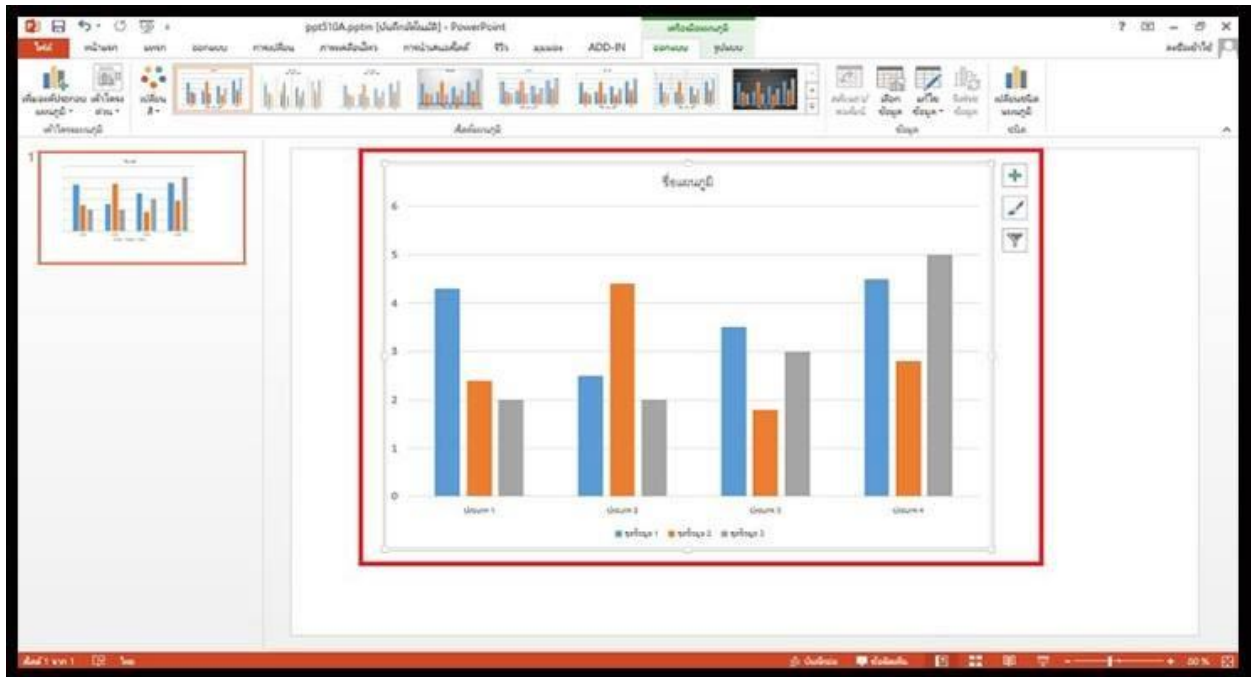
3. จะปรากฏหน้าต่างแทรกแผนภูมิ



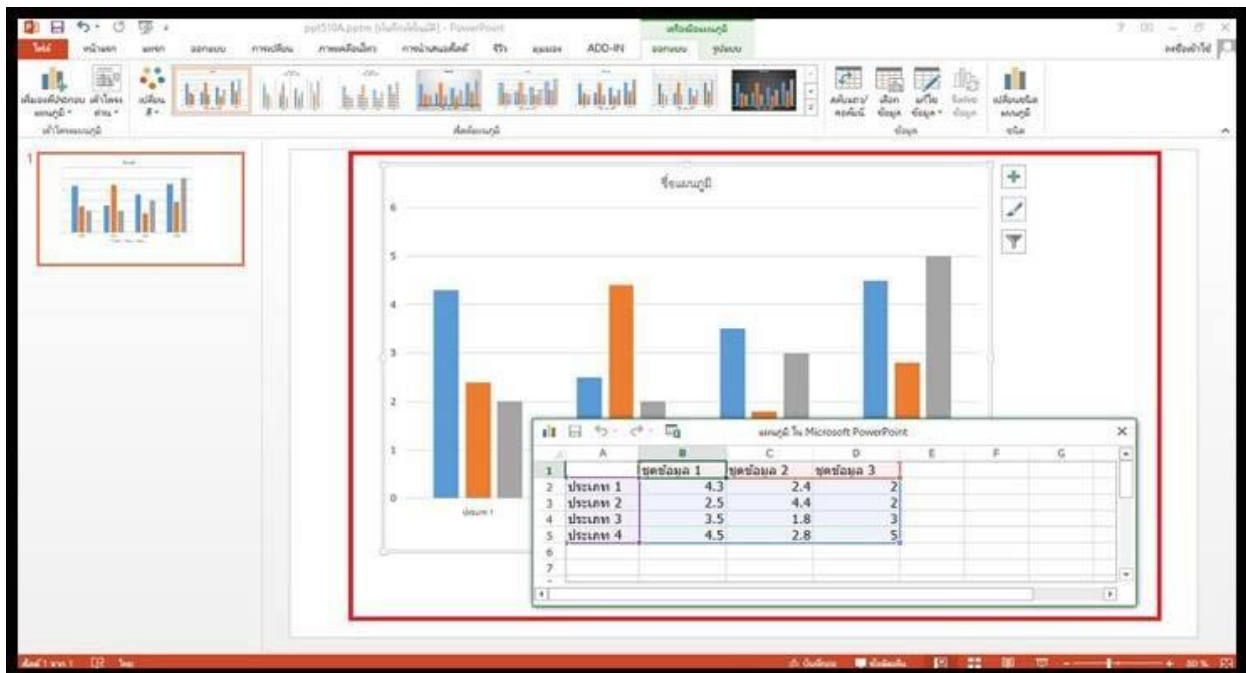
4. คลิกเลือกชนิดของแผนภูมิหรือกราฟแล้วคลิก ตกลง



5. เลือกรูปแบบที่ต้องการ



7. จะปรากฏหน้าต่างโปรแกรม Microsoft Excel ที่สามารถแก้ไขได้ต้องการลงไปได้



8. ได้แผนภูมิที่ต้องการ

