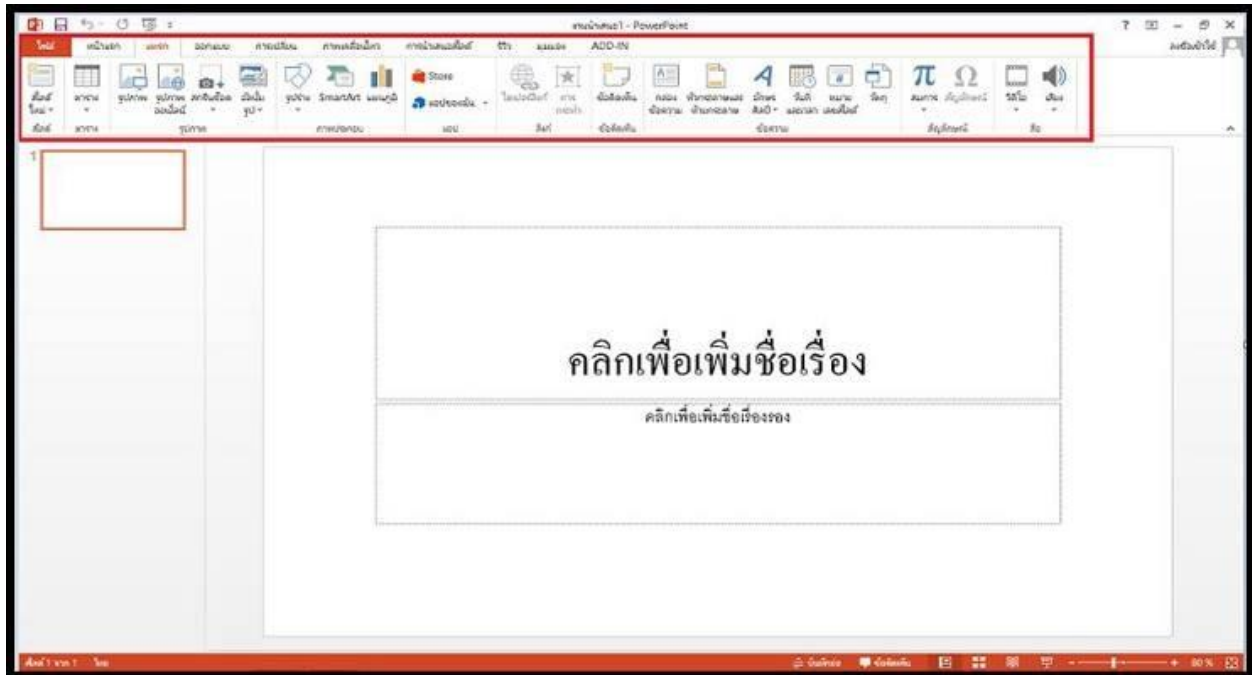
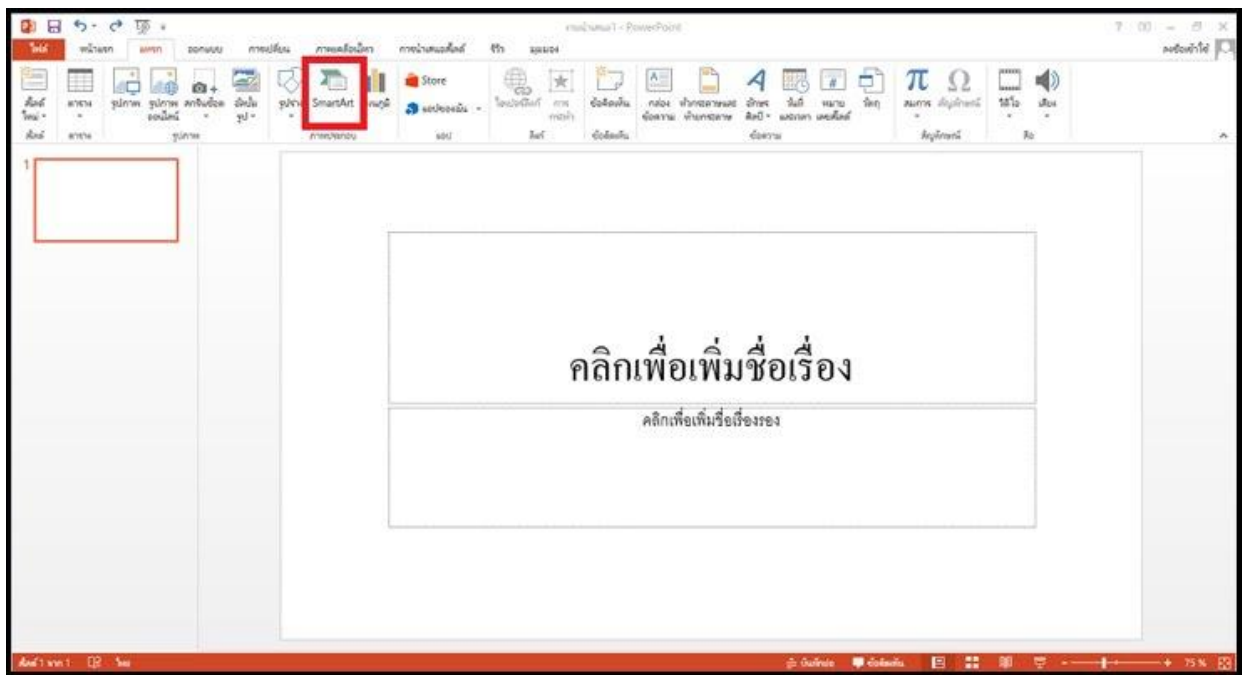


การแทรกไออะแกรม

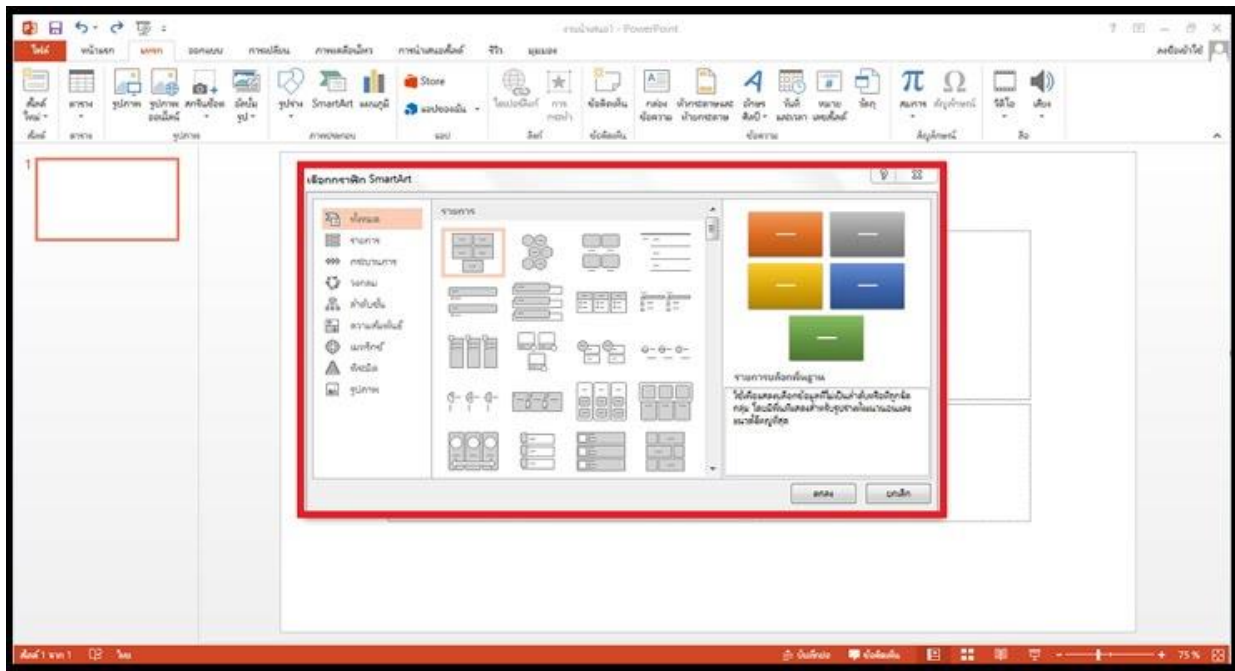
1. คลิกแท็บแทรก



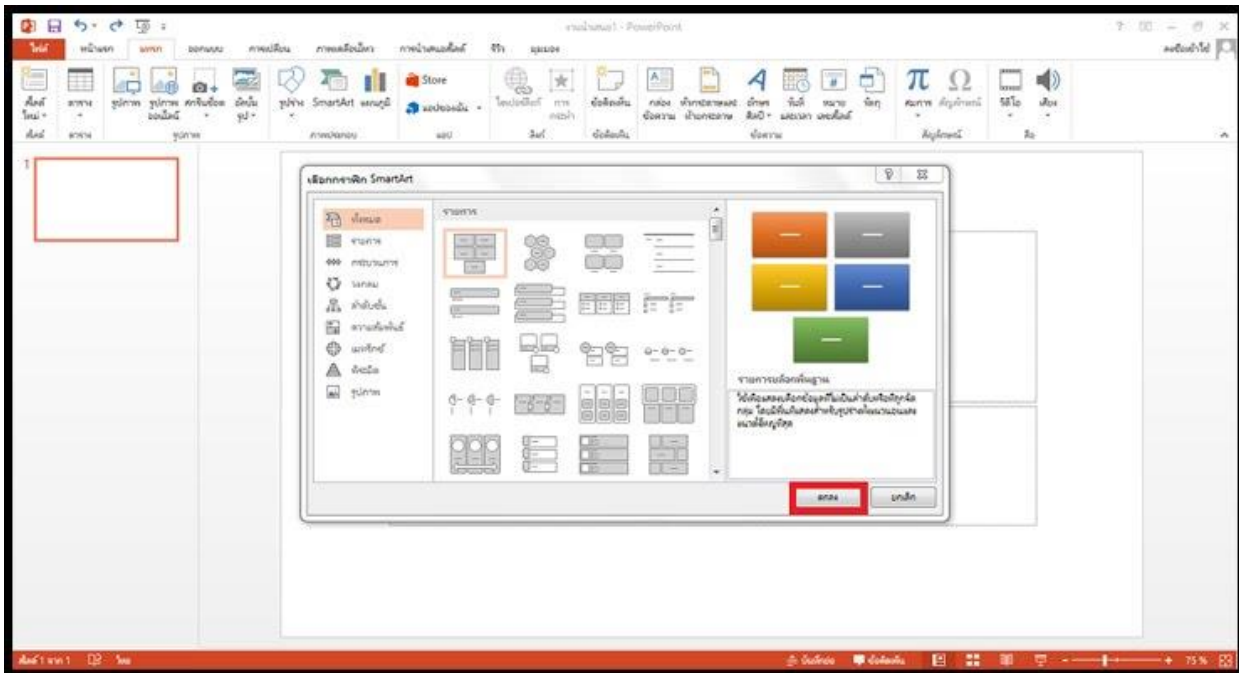
2. คลิกปุ่ม Smart Art



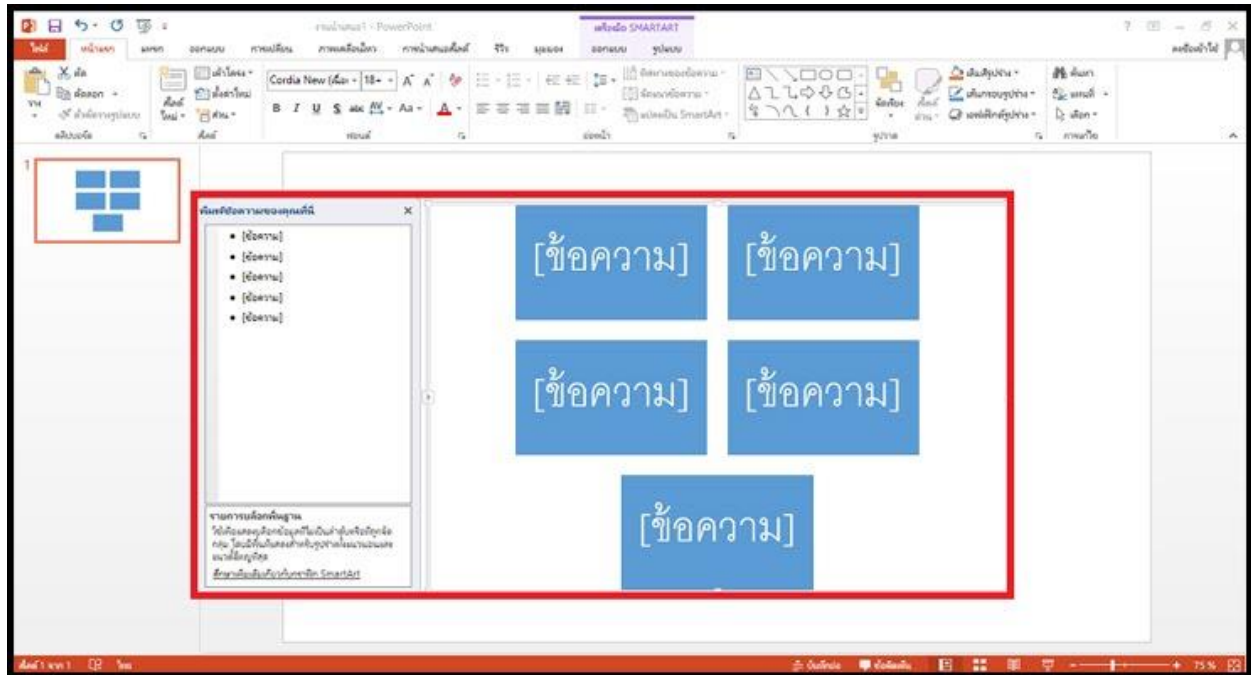
3. ปรากฏหน้าต่างเลือกกราฟิก



4. คลิกเลือกรูปแบบที่ต้องการ คลิกปุ่มตกลง



5. ปรากฏ Smart Art รูปร่างการพิมพ์ข้อความลงใน Smart Art



6. "ข้อความ" เปลี่ยนเป็นข้อความที่ต้องการได้